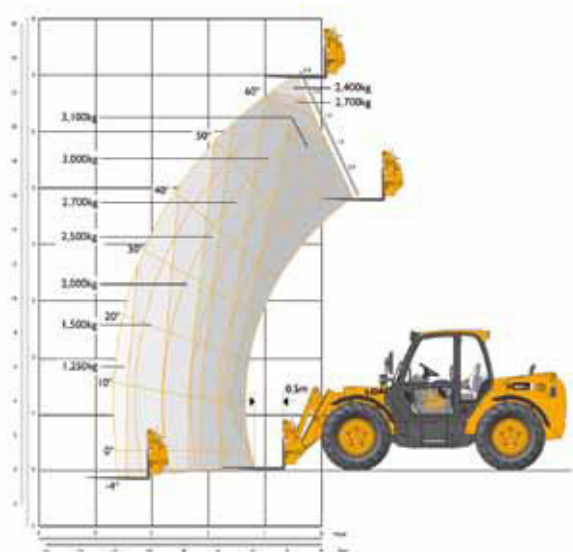


SOLLEVATORI TELESCOPICI JCB 531-70



PRESTAZIONI

Modello	531-70
Portata massima	3100
Portata alla massima altezza	2400
Portata al massimo sbraccio	1250
Altezza di sollevamento	7,0
Sbraccio alla massima altezza	0,48
Sbraccio massimo in avanti	3,7
Sbraccio con carico di 1 ton.	3,7
Altezza di carico	6,3

MOTORE

Motore JCB Dieselmex quattro cilindri in linea, turbodiesel ad iniezione diretta. Conforme alla corrente direttiva europea EC/97/68 Fase 3.

Modello		
Costruttore	JCB	
Alimentazione	Turbo	
Cilindrata	litri	4,4
Regime di regolazione	Giri/min	2200
Potenza		
Potenza lorda ISO/TR 14396 e SAE JI 349	KW	74,2
Potenza netta EEC80/1269 e SAE JI 349	KW	72,8
Coppia		
Coppia lorda ISO/TR 14396 e SAE JI 995	Nm	425
Coppia netta EEC80/1269 e SAE JI 349	Nm	417
Regime di coppia massima	Giri/min	1300

DIMENSIONI

Modello	531-70
	m
A Altezza massima	2,49
B Larghezza ai pneumatici	2,23
C Larghezza interna cabina	0,94
D Carreggiata anteriore	1,81
E Passo	2,75
F Lunghezza ai pneumatici	4,38

DIMENSIONI

Modello	531-70	
	m	
G Lunghezza al Q-Fit	4,99	
H Altezza libera da terra	0,40	
Raggio di svolta ai pneumatici	3,70	
Angolo di uscita	gradi	43
Peso operativo	kg	7200
Pneumatici		15,5-25