

## 600AJ

### PIATTAFORME AEREE A BRACCIO ARTICOLATO

## Piattaforma

- Piattaforma montaggio basso 0,91 m x 1,83 m
- Entrata laterale con barra a caduta
- Funzionamento con funzioni multiple
- Joystick azionamento completamente proporzionale con interruttore sterzo a dita integrato
- Comando a joystick completamente proporzionale per braccio principale e brandeggio
- Controllo velocità per braccio inferiore, telescopico e rotazione piattaforma
- Velocità lenta selezionabile per le funzioni di marcia, sollevamento e brandeggio
- Jib articolato da 1,83 m
- Rotazione motorizzata piattaforma di 180°
- Pannello luminoso stato macchina su consolle piattaforma <sup>1</sup>
- Sistema rilevamento carico
- Cavo alimentazione CA sulla piattaforma

## Alimentazione e trasmissione

- Sistema sorveglianza/spegnimento per anomalia motore <sup>2</sup>
- Schermi tavola rotante ad ala di gabbiano
- Supporto motore estraibile
- Marmitta tipo con arresto scintille
- Sistema controllo ADE® (Advanced Design Electronics)
- Trasmissione con sostentamento idrostatico
- Avvisatore acustico

## Equipaggiamento funzionale e accessori

- Allarme inclinazione 3° e spia di segnalazione
- Pneumatici IN 355/55D 625 a riempimento di schiuma con battistrada alettato
- Anelli di sollevamento/ancoraggio
- Contaore
- Interruttore selettore comando terra con blocco a chiave
- Zattera porta strumenti su piattaforma
- Alimentazione ausiliaria 12V-CC

## Opzioni disponibili

- Piattaforma montaggio basso 0,91 m x 2,44 m
- Entrata laterale con cancello ad apertura verso l'interno
- Tubazione aria 13 mm sulla piattaforma
- Quattro ruote motrici
- Sterzata su 4 ruote/Sterzata su 2 ruote/Sterzata a granchio <sup>3</sup>
- Asse oscillante anteriore
- Generatore 4.000W a bordo
- Pacchetto SkyPower® generatore a bordo da 7.500 watt
- Pacchetto SkyWelder® saldatore da 250 amp sulla piattaforma <sup>4</sup>
- Pacchetto Nite-Bright® fari da lavoro montati sulla piattaforma <sup>5</sup>
- Pacchetto traino
- Allarme movimenti
- Pacchetto allarmi <sup>6</sup>
- Pacchetto luci <sup>7</sup>



- Fari di testa e di coda
- Faro arancione lampeggiante
- Spine e prese
- Pacchetto ambienti ostili <sup>8</sup>
- Sistema di raffreddamento olio idraulico
- Marmitta con convertitore catalitico
- Zattera immagazzinamento angolare

<sup>1</sup> Pilota spie luminose sulla consolle di comando della piattaforma per anomalie sistema, mancanza carburante, spia inclinazione e stato interruttore a pedale.

<sup>2</sup> Allarmi bassa pressione olio e temperatura refrigerante eccessiva, con spegnimento abilitato/disabilitato dall'analizzatore.

<sup>3</sup> Disponibile solo con 4 ruote motrici sui modelli 600A e 600AJ con telaio largo 2,4 m oppure su 800A e 800AJ.

<sup>4</sup> Disponibile se integrato con il pacchetto SkyPower®

<sup>5</sup> Composto da 6 lampade da 40-W, 4 lampade montate sulla torretta girevole e 2 lampade sulla piattaforma.

<sup>6</sup> Comprende allarme movimenti e faro lampeggiante arancione.

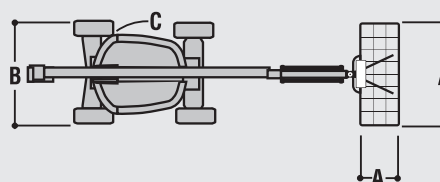
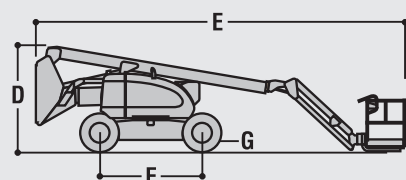
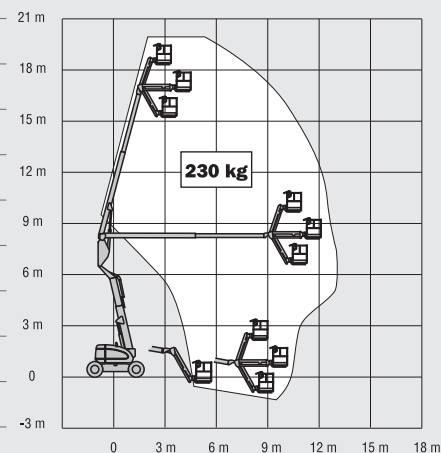
<sup>7</sup> Comprende fari di testa e di coda e fari da lavoro su piattaforma.

<sup>8</sup> Comprende coperchio consolle, spazzole braccio e cuffie cilindri.

# 600AJ

## PIATTAFORME AEREE A BRACCIO ARTICOLATO

Altezza piattaforma (piano calpestio)	18,46 m
Sbraccio orizzontale	12,10 m
Altezza scavalcamento	8,09 m
Rotazione (continua)	360°
Portata piattaforma – Non limitata	230 kg
Rotazione piattaforma	180°
Jib – Lunghezza totale	1,83 m
Jib – Tipo di articolazione	130° (+70° / -60°)
A. Dimensioni piattaforma	0,91 m x 1,83 m
B. Larghezza totale	2,49 m
C. Ingombro di coda (condizioni di lavoro)	Zero
D. Altezza a riposo	2,57 m
E. Lunghezza a riposo	8,82 m
F. Passo ruote	2,48 m
G. Luce da terra	0,30 m
Peso lordo del veicolo <sup>1</sup>	10.830 kg
Pressione massima esercitata al suolo	5,3 kg/cm <sup>2</sup>
Velocità di traslazione 4 x 2 x 2	6,8 km/h
Velocità di traslazione 4 x 4 x 2	6,8 km/h
Pendenza superabile 4 x 2 x 2	30%
Pendenza superabile 4 x 4 x 2	45%
Pneumatici	IN 355/55 D625 Riempimento con schiuma
Assale oscillante <sup>2</sup>	0,20 m
Raggio di sterzata – Interno 2 ruote sterzanti	3,33 m
Raggio di sterzata – Interno 4 ruote sterzanti	1,40 m
Raggio di sterzata – Esterno 2 ruote sterzanti	5,36 m
Raggio di sterzata – Esterno 4 ruote sterzanti	2,95 m
Motore diesel	Deutz D2011L04 36,4kW
Capacità del serbatoio	114 L
Serbatoio idraulico	151 L
Motore ausiliario	12V DC



<sup>1</sup> Determinate opzioni o configurazioni specifiche potrebbero aumentarne il peso.  
<sup>2</sup> Opzionale.