

Caratteristiche tecniche

Modelli	S-100	S-105
---------	-------	-------

Misure

Altezza massima di lavoro*	32,48 m	34,00 m
Altezza piano calpestio	30,48 m	32,00 m
Sbraccio orizzontale di lavoro	22,86 m	24,38 m
Sbraccio sotto livello del suolo	1,98 m	3,05 m
A Lunghezza piattaforma (l. 2,44 m)	0,91 m	0,91 m
Lunghezza piattaforma (l. 1,83 m)	0,76 m	0,76 m
B Larghezza piattaforma	2,44 m	2,44 m
Larghezza piattaforma	1,83 m	2,44 m
C Altezza a riposo	3,07 m	3,07 m
Lunghezza a riposo	13,00 m	14,02 m
D Lunghezza trasporto (con jib ripiegato)	—	12,17 m
Larghezza con assali chiusi	2,49 m	2,49 m
E Larghezza con assali estesi	3,35 m	3,35 m
Interasse	3,66 m	3,66 m
F Altezza minima centro macchina da terra	0,44 m	0,44 m
G		

Prestazioni

Portata	340 kg	227 kg
Rotazione piattaforma	160°	160°
Rotazione jib verticale	—	135° (+78°/-57°)
Rotazione torretta	360° continua	360° continua
Ingombro di coda - assali chiusi	1,68 m	1,68 m
Ingombro di coda - assali estesi	1,22 m	1,22 m
Velocità di traslazione - a riposo	4,8 km/h 4,8 km/h	
Velocità di traslazione, macchina alzata al di sotto di 24,38 m	30 cm/s	14 cm/s
Velocità di traslazione, macchina alzata al di sopra di 24,38 m	0,55 km/h	0,55 km/h
Pendenza superabile - a riposo**	40%	40%
Raggio di sterzata con assali chiusi: interno	4,14 m	4,14 m
esterno	6,58 m	6,58 m
Raggio sterzata con assali estesi: interno	2,74 m	2,74 m
esterno	6,05 m	6,05 m
Comandi	12 V DC proporzionali	12 V DC proporzionali
Pneumatici - fuoristrada riempiti a schiuma	385/65D 22,5	385/65D 22,5

Potenza

Motore	Deutz TD 2011 L04i 4 cilindri turbo diesel, 55 kW	Perkins 804-33T 4 cilindri turbo diesel, 55 kW
Unità di potenza ausiliaria	12 V DC	12 V DC
Capacità serbatoio idraulico	208 L	208 L
Capacità serbatoio carburante	151 L	151 L

Livello sonoro e vibrazioni

Livello pressione sonora (da comandi a terra)	85 dBA	85 dBA
Livello pressione sonora (da comandi piattaf.)	74 dBA	74 dBA
Vibrazioni	<2,5 m/s ²	<2,5 m/s ²

Peso***

4x4	18.008 kg	18.144 kg
-----	-----------	-----------

Conformità alle normative

Direttive EU: 2006/42/EC - Macchine (standard armonizzato EN280:2001+A2:2009); 2004/108/EC (Compatibilità elettromagnetica); 2000/14/EC (Livello sonoro all'aperto)

Direttive EU: 2006/42/EC - Macchine (standard armonizzato EN280:2001+A2:2009); 2004/108/EC (Compatibilità elettromagnetica); 2000/14/EC (Livello sonoro all'aperto)

Diagramma di carico S-100

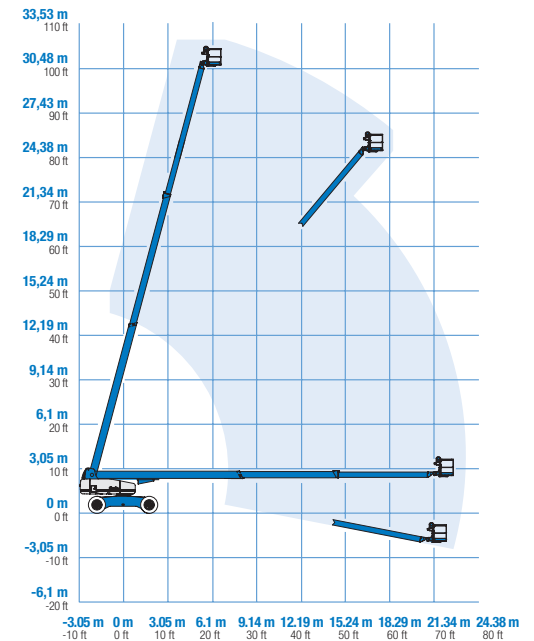
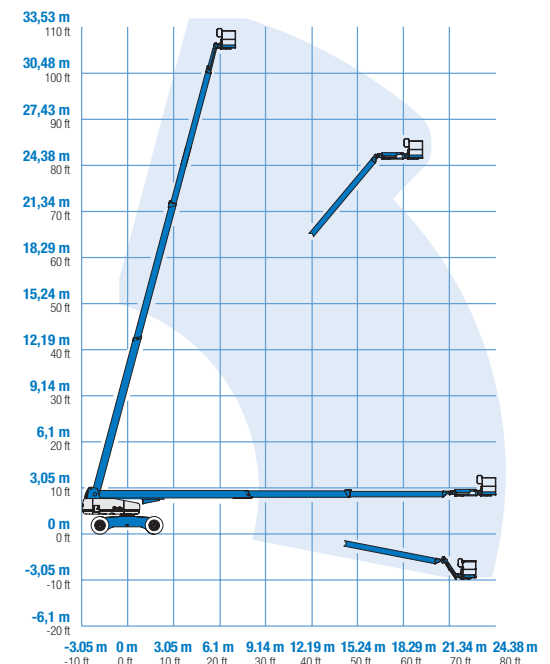


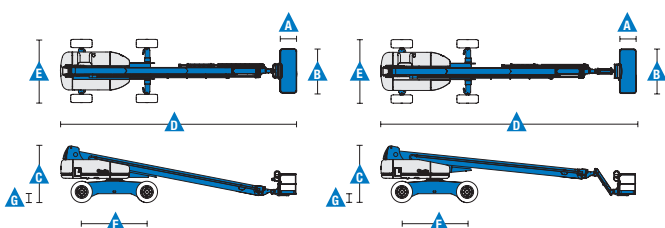
Diagramma di carico S-105



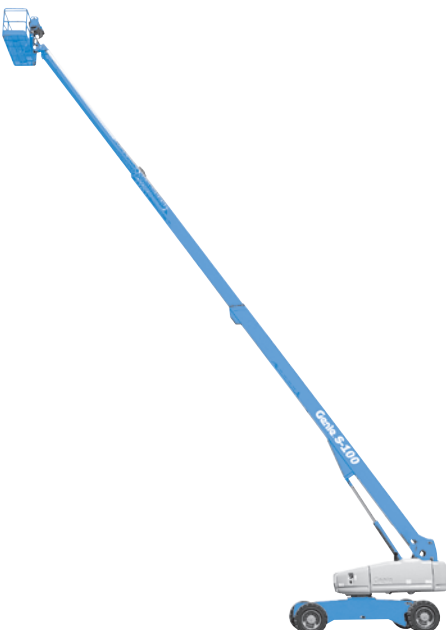
* L'altezza di lavoro espressa in metri equivale al piano di calpestio più 2 metri. Nei modelli per U.S.A., l'altezza di lavoro equivale al piano di calpestio più 6 piedi.

** Grado d'inclinazione massima ammessa su pendenza. Vedere il manuale d'uso per i dettagli relativi alle pendenze.

*** Il peso è in funzione delle opzioni e/o standard previsti dal paese.



Caratteristiche

Caratteristiche standard	Configurabile su misura	Accessori & optional
<p>Misure</p> <p>S-105</p> <ul style="list-style-type: none"> Altezza di lavoro 34,00 m Sbraccio orizzontale 24,38 m Portata 227 kg <p>Prestazioni</p> <ul style="list-style-type: none"> Piattaforma autolivellante Rotazione idraulica della piattaforma Pulsante di sterzata su joystick Due luci di lavoro in piattaforma Joystick a comando proporzionale Radiatore olio idraulico Sistema di abilitazione alla traslazione Cavo di alimentazione AC in piattaforma Clacson Contaore Allarme acustico massima pendenza Segnale sonoro discesa e manovra Faro a luce intermittente Rotazione torretta di 360° continui Sportelli a basso profilo sotto la torretta con serratura Trazione positiva Motori integrati nei mozzi ruote a due velocità Comandi configurabili per limitare l'altezza di sollevamento a 24,38 m Sportelli quadro comandi a terra e in piattaforma Visualizzatore stato motore Cella di carico certificata <p>Potenza</p> <ul style="list-style-type: none"> Tutti i motori sono conformi alle normative sulle emissioni Alimentazione ausiliaria 12 V DC Protezione anti-riavviamento motore Spegnimento automatico motore in caso di guasto Preriscaldamento aria motore (Deutz) 	<p>Piattaforma</p> <ul style="list-style-type: none"> In acciaio 2,44 m (di serie) In acciaio 1,83 m 2,44 m ingresso su tre lati <p>Jib</p> <ul style="list-style-type: none"> Non-jib Jib articolato da 1,52 m <p>Opzioni motore</p> <ul style="list-style-type: none"> Deutz diesel 55 kW Perkins diesel 55 kW <p>Trazione/sterzo</p> <ul style="list-style-type: none"> 4 x 4 (di serie) 4 ruote sterzanti (di serie) <p>Assali</p> <ul style="list-style-type: none"> Assali estensibili (di serie) <p>Pneumatici</p> <ul style="list-style-type: none"> Fuoristrada riempiti in poliuretano espanso (di serie) 	<p>Prestazioni</p> <ul style="list-style-type: none"> Cancelletto in piattaforma apribile lateralmente Lamiera forata in alluminio su sezione inferiore piattaforma, con cancelletto ⁽¹⁾ Parapetto superiore ausiliario della piattaforma Impianto AC in piattaforma (incl. spina, presa e differenziale a richiesta) Olio idraulico biodegradabile Kit ambiente ostile deluxe ⁽²⁾: kit ambiente ostile, protezione per torretta centrale, protezione per ralla, protezione per estremità tubo, coprimotore e prefiltro aria Opzione limitazione altezza 8 m Track & Trace ⁽³⁾ (unità GPS indicante la posizione della macchina e i dati operativi) <p>Accessori motore</p> <ul style="list-style-type: none"> Kit generatore MTE idraulico (110V/120V-220V/240V) Kit generatore - cinghia trapezoidale Deutz (110V/120V) ⁽⁴⁾ Kit climi freddi ⁽²⁾: olio motore sintetico, resistenza coppa olio, resistenza batteria, riscaldatore comandi pannello piattaforma, resistenza serbatoio idraulico Marmitta catalitica diesel con depuratore ⁽²⁾ Prefiltro aspirazione aria motore diesel ⁽²⁾ Modulo di blocco bassa temperatura Dispositivo di riscaldamento motore opzionale ⁽⁴⁾ Kit raffinerie con parascintille e valvola Chalwyn elettrica o meccanica ⁽⁴⁾
		

⁽¹⁾ Non disponibile su piattaforme con ingresso su tre lati

⁽²⁾ L'opzione deve essere preinstallata in fabbrica

⁽³⁾ Inclusa sottoscrizione al servizio per i primi 2 anni

⁽⁴⁾ Disponibile solo su alcuni modelli. Per ulteriori informazioni consultare il proprio rappresentante Genie di fiducia.