

Caratteristiche tecniche

Modello	ZX-135/70
----------------	------------------

Misure

Altezza massima di lavoro*	43,15 m
Altezza piano di calpestio	41,15 m
Sbraccio orizzontale di lavoro, braccio esteso	18,03 m
Sbraccio orizzontale di lavoro, braccio ritratto	21,26 m
Altezza di scavalcamento massima -	
braccio esteso	23,01 m
braccio ritratto	9,91 m
Sbraccio sotto livello del suolo	5,87 m
▲ Lunghezza piattaforma (l. 2,44/1,83 m)	0,91 m / 0,76 m
▲ Larghezza piattaforma	2,44 m / 1,83 m
▲ Altezza chiusa	3,09 m
▲ Lunghezza chiusa	12,93 m
▲ Larghezza con assali estesi	5,03 m
Larghezza con assali chiusi	2,49 m
▲ Interasse assali estesi	4,72 m
Interasse assali ritratti	5,03 m
▲ Altezza minima centro macchina da terra	0,38 m

Prestazioni

Portata	272 kg
Rotazione piattaforma	160°
Rotazione jib verticale	110°
Rotazione torretta	360° continui
Ingombro di coda, braccio elevato assali estesi	0,79 m
Ingombro di coda - braccio abbassato	4,27 m
Velocità di traslazione chiusa	4,8 km/h
Velocità di traslazione macchina alzata**	1,1 km/h
Velocità di sollevamento alla massima altezza	96 secondi
Pendenza superabile - chiusa***	45%
Raggio di sterzata con assali estesi - interno	3,02 m
Raggio di sterzata con assali chiusi - interno	6,27 m
Raggio di sterzata con assali estesi - esterno	7,34 m
Raggio di sterzata con assali chiusi - esterno	8,56 m
Comandi	12 V DC proporzionali
Pneumatici	445/65 D22.5 18 tele, riempiti a schiuma

Potenza

Alimentazione	Deutz diesel TD 2011 L04i 4 cilindri turbo diesel, 74 HP (55 kW) Perkins diesel 1104D-44T 4 cilindri turbo diesel, 74 HP (55 kW)
Alimentazione ausiliaria	12 V DC
Capacità serbatoio idraulico	246,1 L
Capacità serbatoio carburante	151,4 L

Rumorosità e vibrazioni

Livello pressione sonora (da comandi a terra)	85 dBA
Livello pressione sonora (da comandi piattaf.)	74 dBA
Vibrazioni	<2,5 m/s ²

Peso****

CE	20.502 kg
----	-----------

Risponde alle normative

Direttive EU: 2006/42/EC - Direttiva macchine
Norme armonizzate: EN280:2001+A2:2009; 2004/108/EC
(Compatibilità elettromagnetica); 2000/14/EC
(Rumorosità all'aperto)

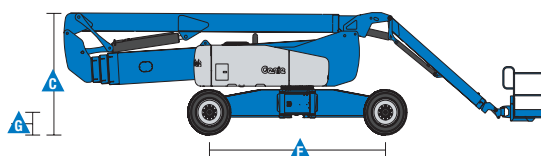
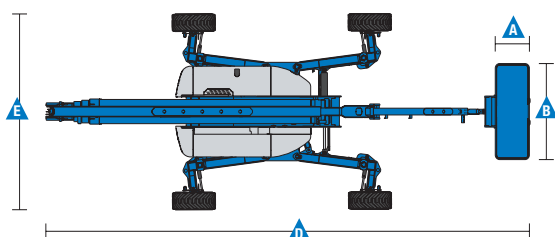
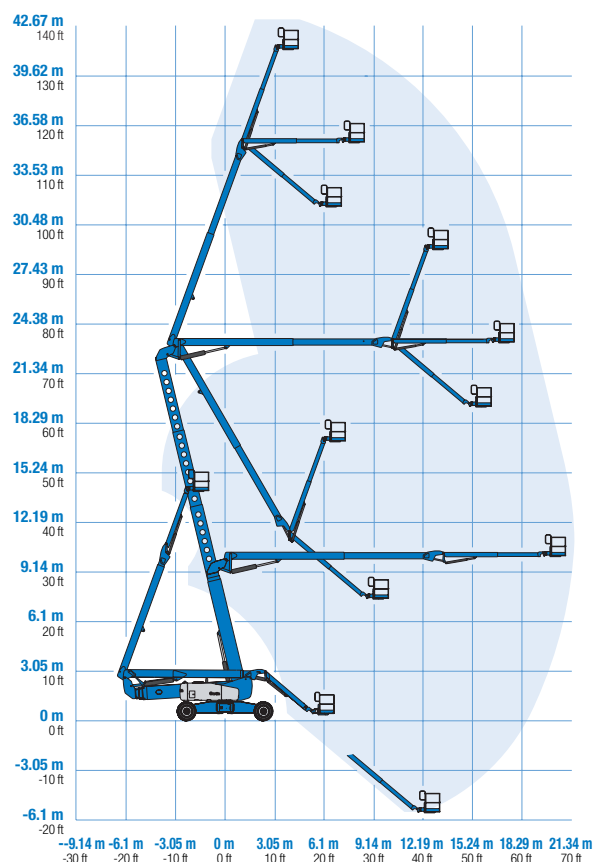


Diagramma di carico ZX-135/70



* L'altezza di lavoro espressa in metri equivale al piano di calpestio più 2 metri. Nei modelli per U.S.A., l'altezza di lavoro equivale al piano di calpestio più 6 piedi.

** In modalità sollevamento (piattaforma alzata), la macchina è progettata per l'uso esclusivamente su superfici solide e in piano.

*** Grado d'inclinazione massima ammessa su pendenza. Vedere il manuale d'uso per i dettagli relativi alle pendenze.

**** Il peso varia in funzione delle opzioni e degli standard del paese in cui la macchina è stata consegnata.

Caratteristiche

Caratteristiche standard

Misure

- Altezza di lavoro di 43,15 m
- Sbraccio orizzontale 21,26 m
- Altezza di scavalco 23,01 m
- Portata fino a 272 kg

Componenti macchina

- Assali estensibili Xchassis™
- Estensibilità del Jib-Extend™ da 3,66 m a 6,10 m
- Piattaforma autolivellante
- Rotazione idraulica della piattaforma
- Sistema di abilitazione alla traslazione
- Joystick a comando proporzionale
- Display per monitoraggio motore e funzionalità di diagnostica complete
- ALC 1000 sistema di controllo elettronico
- Radiatore olio idraulico
- Dispositivo di abilitazione alla traslazione
- Cavo di alimentazione AC in piattaforma
- Clacson
- Contatore
- Inclino metro
- Segnalazioni discesa, manovra e traslazione
- Faro a luce intermittente
- Rotazione torretta di 360° continui
- Quattro ruote sterzanti (raggio di sterzata ridotto)
- Quattro modalità di sterzata: avanti, indietro, granchio e coordinata
- Freno quattro ruote
- Quattro ruote motrici con trazione positiva
- Pedale uomo presente con timer regolabile
- Motori integrati nei mozzi ruote a due marce
- Comandi configurabili per limitare l'altezza di sollevamento a 27,74 m
- Visualizzatore stato motore
- Cella di carico certificata

Potenza

- Alimentazione ausiliaria 12 V DC
- Kit protezione motore
- Riscaldatore aria aspirata Deutz
- Vano apribile per motore

Facilmente configurabili in base alle esigenze

Piattaforma

- In acciaio 2,44 m (standard)
- In acciaio 1,83 m (standard)
- In acciaio 1,83 m con ingresso su tre lati

Jib

- Estensibilità del Jib-Extend™ da 3,66 m a 6,10 m

Opzioni motore

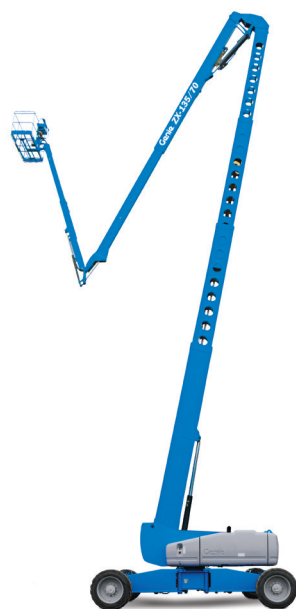
- Deutz turbo diesel, 55 kW (74 HP)
- Perkins turbo diesel, 55 kW (74 HP)

Traslazione/sterzo

- 4 x 4 (di serie)
- 4 ruote sterzanti (di serie)

Pneumatici

- Tutto terreno riempiti a schiuma, con battistrada largo (di serie)
- Pneumatici pieni tutto terreno



Accessori & optional

Componenti di serie

- Cannello apribile lateralmente
- Rete di protezione a mezza altezza con cancelletto
- Parapetto superiore ausiliario della piattaforma
- Impianto aria compressa in piattaforma
- Impianto AC in piattaforma (incl. spina, presa e differenziale a richiesta)
- Kit luci di lavoro (2 sul carro, 2 in piattaforma)
- Sterzo con joystick a due assi
- Cavi per saldatura in piattaforma⁽²⁾
- Olio biodegradabile⁽²⁾
- Kit protezione per lavoro su velivoli^(1,2): imbottitura in espanso piattaforma e sistema di disconnessione piattaforma
- Kit ambiente ostile⁽²⁾: cuffie cilindri, spazzole braccio rivestite, copertura per comandi terra e piattaforma
- Kit ambiente ostile deluxe⁽²⁾ oltre al kit base, comprende protezione per torretta centrale, protezione per ralla, protezione per estremità tubo, coprimotore e prefiltro aria
- Track & Trace⁽³⁾ (unità GPS indicante la posizione della macchina e i dati operativi)
- Cofani quadro comandi in piattaforma con serratura
- Cassetta porta attrezzi

Potenza

- Kit generatore - cinghia trapezoidale Deutz (110V/220V)⁽¹⁾
- Prefiltro aspirazione aria diesel⁽²⁾
- Marmitta catalitica diesel con depuratore^(1,2)
- Modulo sezionamento bassa temperatura
- Dispositivo di riscaldamento motore opzionale⁽¹⁾
- Kit raffinerie con parascintille e valvola Chalwyn elettrica o meccanica⁽¹⁾

⁽¹⁾ Disponibile solo su alcuni modelli. Per ulteriori informazioni consultare il proprio rappresentante Genie di fiducia.

⁽²⁾ L'opzione deve essere preinstallata in fabbrica

⁽³⁾ Inclusa sottoscrizione al servizio per i primi 2 anni