

Caratteristiche

Caratteristiche standard

Misure

- Altezza di lavoro 12,52 m
- Sbraccio orizzontale 6,78 m
- Altezza di scavalco 4,57 m
- Portata 227 kg

Componenti di serie

- Jib articolato da 1,22 m con raggio di lavoro 139°
- Piattaforma autolivellante
- Rotazione idraulica della piattaforma
- Joystick a comando proporzionale
- Pulsante di sterzata su joystick
- Dispositivo di abilitazione alla traslazione
- Alimentazione AC in piattaforma
- Clacson
- Contatore
- Allarme acustico massima pendenza
- Segnale sonoro discesa e manovra
- Girofaro a luce intermittente
- Rotazione torretta di 355° continui
- Cofani sotto la torretta con serratura (solo Bi-Energy)
- Ingombro posteriore zero
- Cella di carico certificata

Potenza

- Batteria a rilascio costante di tensione 48 V
- Alimentazione ausiliaria 24 V DC
- Alternatore di bordo alimentato da motore Kubota 9,9 kW Tier IV (solo modello Bi-Energy)
- Caricabatterie universale 30 A
- Indicatore livello di carica della batteria
- Blocco funzionamento in caso di bassa tensione batteria

Configurabile su misura

Piattaforma

- In acciaio 1,42 m (di serie)
- In acciaio 1,17 m

Jib

- Jib articolato da 1,22 m

Alimentazione

- Alimentazione 48 V DC (8 batterie da 6 V, capacità 315 Ah)

Trazione

- 2 x 4

Pneumatici

- Industriali, riempiti in poliuretano espanso (di serie)
- Industriali, antitraccia riempiti in poliuretano espanso (solo DC)

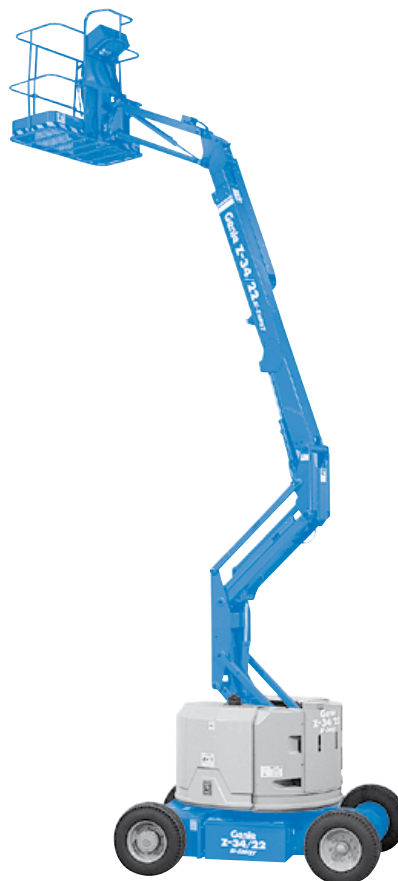
Accessori & optional

Opzioni prestazioni

- Cannello in piattaforma apribile lateralmente
- Lamiera forata in alluminio su sezione inferiore piattaforma, con cancello
- Parapetto superiore ausiliario della piattaforma
- Predisposizione impianto aria compressa in piattaforma
- Impianto AC in piattaforma (incl. spina, presa e differenziale a richiesta)
- Kit luci di lavoro (2 sul carro, 2 in piattaforma)
- Kit protezione per lavoro su velivoli^(1,2): imbottitura piattaforma in poliuretano espanso e sistema di disconnessione protetto (eccetto modello RJ)
- Olio idraulico biodegradabile⁽²⁾
- Kit ambiente ostile⁽²⁾: cuffie cilindri, spazzole braccio rivestite e cofani quadro comandi in piattaforma
- Opzione limitazione altezza 8 m
- Dispositivo di blocco funzionamento in pendenza
- Track & Trace⁽³⁾ (unità GPS indicante la posizione della macchina e i dati operativi)
- Sportello quadro comandi in piattaforma con serratura

Opzioni alimentazione

- Batterie AGM (Absorption Glass Mat), senza manutenzione⁽²⁾
- Kit climi freddi⁽²⁾: olio sintetico, resistenza coppa olio, resistenza batteria, resistenza serbatoio idraulico (solo Bi-Energy)
- Dispositivo blocco funzionamento a basse temperature
- Riscaldatore motore opzionale (solo Bi-Energy)
- Kit raffinerie con parascintille e valvola Chalwyn elettrica o meccanica (solo Bi-Energy)



⁽¹⁾ Riduce la capacità di carico della piattaforma a 199,6 kg

⁽²⁾ L'opzione deve essere preinstallata in fabbrica

⁽³⁾ Inclusa sottoscrizione al servizio per i primi 2 anni

Caratteristiche tecniche

Modelli	Z-34/22 DC
---------	------------

Misure

Altezza massima di lavoro*	12,52 m
Altezza piano di calpestio	10,52 m
Sbraccio orizzontale di lavoro	6,78 m
Altezza massima di scavalcamento	4,57 m
A Lunghezza piattaforma	0,76 m
B Larghezza piattaforma	1,42 m
C Altezza a riposo	2,00 m
D Lunghezza a riposo	5,64 m
E Altezza di trasporto	2,26 m
F Lunghezza di trasporto	4,08 m
G Larghezza	1,73 m
H Interasse	1,88 m
I Altezza minima centro macchina da terra	0,15 m

Prestazioni

Portata	227 kg
Rotazione piattaforma	180°
Rotazione jib verticale	139°
Rotazione torretta	355° non continua
Ingombro di coda	zero
Velocità di traslazione macchina chiusa	6,4 km/h
Velocità di traslazione macchina alzata**	30 cm/s
Pendenza superabile - chiusa***	30%
Raggio sterzata - interno	1,75 m
Raggio sterzata - esterno	4 m
Comandi	24 V DC proporzionali
Pneumatici - riempiti in poliuretano espanso	23x37 cm

Potenza

Alimentazione	48 V DC (otto batterie da 6 V capacità 315 Ah)
---------------	--

Alimentazione ausiliaria	24 V DC
Capacità serbatoio idraulico	15,1 L
Capacità serbatoio carburante	—

Livello sonoro e vibrazioni

Livello pressione sonora (a terra)	<70 dBA
Livello pressione sonora (in piattaf.)	<70 dBA
Vibrazioni	<2,5 m/s ²

Peso****

5.179 kg

Conformità alle normative

Direttive EU: 2006/42/EC - Macchine (standard armonizzato EN280:2001+A2:2009); 2004/108/EC (Compatibilità elettromagnetica); 2006/95/EC (LVD); 2000/14/EC (Rumorosità all'aperto)

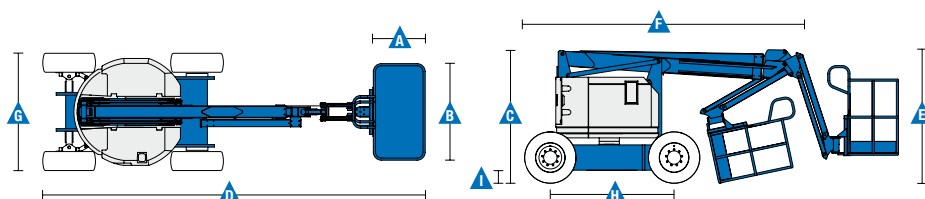
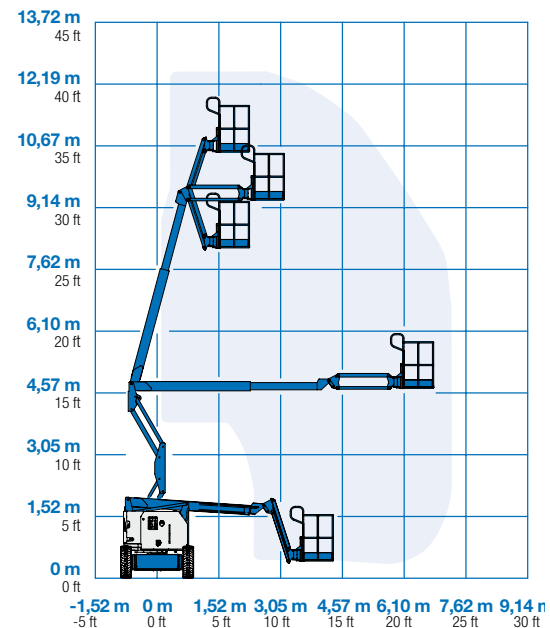


Diagramma di carico Z-34/22 DC/Bi



* L'altezza di lavoro espressa in metri equivale al piano di calpestio più 2 metri. Nei modelli per U.S.A., l'altezza di lavoro equivale al piano di calpestio più 6 piedi.

** In modalità sollevamento (piattaforma sollevata), la macchina è progettata per l'uso esclusivamente su superfici solide e in piano.

*** Grado d'inclinazione massima ammessa su pendenza. Vedere il manuale d'uso per i dettagli relativi alle pendenze.

**** Il peso può variare in funzione delle opzioni e delle normative del paese di utilizzo.