

Caratteristiche

Caratteristiche standard

Misure

Z-40/23N & Z-40/23N RJ

- Altezza di lavoro 14,32 m
- Sbraccio orizzontale 6,91 m
- Altezza di scavalco 6,48 m
- Portata 227 kg

Prestazioni

- Larghezza 1,50 m
- Raggio di sterzata interno 0,87 m
- Jib articolato da 1,22 m con raggio di lavoro 128°
- Piattaforma autolivellante
- Rotazione idraulica della piattaforma
- Joystick a comando proporzionale
- Pulsante di sterzata su joystick
- Dispositivo di abilitazione alla traslazione
- Cavo di alimentazione AC in piattaforma
- Clacson
- Contatore
- Allarme acustico massima pendenza
- Segnale sonoro discesa e manovra
- Girofaro a luce intermittente
- Indicatore stato filtro idraulico
- Rotazione torretta di 355° non continua
- Centralina idraulica a velocità variabile, ad alta efficienza
- Sistema di trazione elettrico AC
- Controllo di trazione
- Diagnostica di bordo intuitiva
- Cella di carico certificata

Potenza

- Batteria a rilascio costante di tensione 48 V DC
- Alimentazione ausiliaria 24 V DC
- Caricabatterie universale 30 A
- Indicatore livello di carica della batteria
- Blocco funzionamento in caso di bassa tensione batteria

Configurabile su misura

Piattaforma

- In acciaio 1,42 m (solo Z40N)
- In acciaio 1,17 m

Jib

- Jib articolato da 1,22 m
- Jib articolato a rotazione orizzontale 1,22 m

Alimentazione

- 48 V DC (otto batterie 6 V, capacità 350 Ah)

Trazione

- 2 x 4 elettrica AC

Pneumatici

- In gomma solida antiriscaldamento

Accessori & optional

Opzioni prestazioni

- Cannello in piattaforma apribile lateralmente
- Lamiera forata in alluminio su sezione inferiore piattaforma, con cancelletto
- Predisposizione impianto aria compressa in piattaforma
- Impianto AC in piattaforma (incl. spina, presa e differenziale a richiesta)
- Kit luci di lavoro (2 sul carro, 2 in piattaforma)
- Kit ambiente ostile⁽¹⁾: cuffie cilindri, spazzole braccio rivestite e cofani quadro comandi in piattaforma
- Olio idraulico biodegradabile
- Opzione limitazione altezza 8 m
- Dispositivo di blocco funzionamento in pendenza
- Track & Trace⁽²⁾ (unità GPS indicante la posizione della macchina e i dati operativi)
- Sportello quadro comandi in piattaforma con serratura

Opzioni alimentazione

- Batterie AGM (Absorption Glass Mat), senza manutenzione⁽¹⁾



⁽¹⁾ L'opzione deve essere preinstallata in fabbrica

⁽²⁾ Inclusa sottoscrizione al servizio per i primi 2 anni

Caratteristiche tecniche

Modelli	Z-40/23N	Z-40/23N RJ
---------	----------	-------------

Misure

Altezza massima di lavoro*	14,32 m	14,32 m
Altezza piano di calpestio	12,32 m	12,32 m
Sbraccio orizzontale di lavoro	6,91 m	6,91 m
Altezza massima di scavalco	6,48 m	6,48 m
A Lunghezza piattaforma	0,76 m	0,76 m
B Larghezza piattaforma	1,42 m	1,17 m
C Altezza a riposo	1,98 m	1,98 m
D Lunghezza a riposo	6,53 m	6,53 m
E Larghezza	1,50 m	1,50 m
F Interasse	1,96 m	1,96 m
A Altezza minima centro macchina da terra	24,10 cm	24,10 cm

Prestazioni

Portata	227 kg	227 kg
Rotazione piattaforma	180°	180°
Rotazione jib verticale	128°	128°
Rotazione jib orizzontale	—	180°
Rotazione torretta	355° non continua	355° non continua
Ingombro di coda	0,13 m	0,13 m
Velocità di traslazione macchina chiusa	6 km/h	6 km/h
Velocità di traslazione macchina alzata**	30 cm/s	30 cm/s
Pendenza superabile - chiusa***	30%	30%
Raggio sterzata - interno	0,87 m	0,87 m
Raggio sterzata - esterno	3,20 m	3,20 m
Comandi	24 V DC proporzionali	24 V DC proporzionali
Pneumatici - anteriori	56x18x45 cm	56x18x45 cm
Pneumatici - posteriori	64x18 cm	64x18 cm

Potenza

Alimentazione	48 V DC (otto batterie da 6 V, capacità 350 Ah)	48 V DC (otto batterie da 6 V, capacità 350 Ah)
Sistema di trazione	29 V AC trifase	29 V AC trifase
Alimentazione ausiliaria	24 V DC	24 V DC
Capacità serbatoio idraulico	30,3 L	30,3 L

Livello sonoro e vibrazioni

Livello pressione sonora (a terra)	<70 dBA	<70 dBA
Livello pressione sonora (in piattaf.)	<70 dBA	<70 dBA
Vibrazioni	<2,5 m/s ²	<2,5 m/s ²

Peso****

6.908 kg

6.940 kg

Conformità alle normative

Direttive EU: 2006/42/EC - Macchine (standard armonizzato EN280:2001+A2:2009); 2004/108/EC (Compatibilità elettromagnetica); 2006/95/EC (LVD)

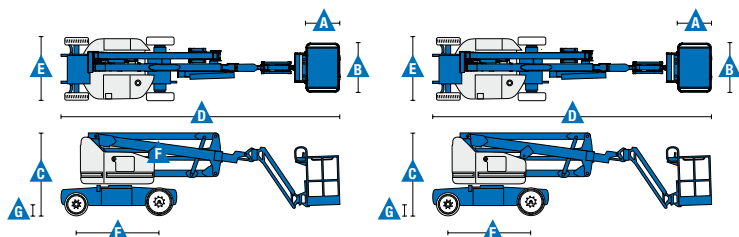


Diagramma di carico Z-40/23N

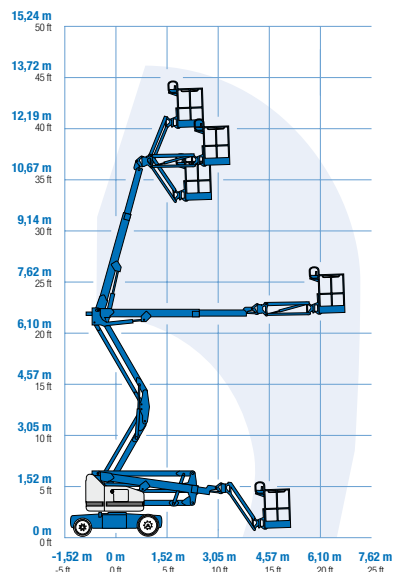


Diagramma di carico Z-40/23N RJ

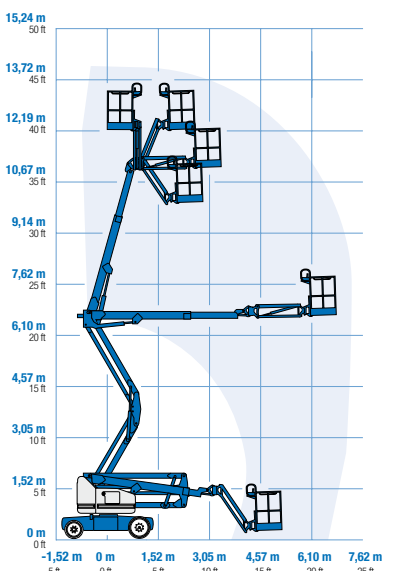
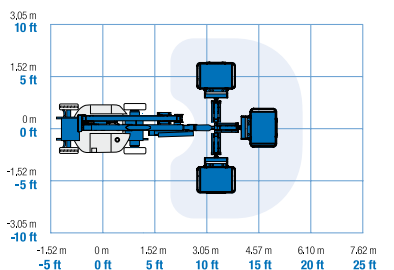


Diagramma di carico jib Z-40/23N RJ



* L'altezza di lavoro espressa in metri equivale al piano di calpestio più 2 metri. Nei modelli per U.S.A., l'altezza di lavoro equivale al piano di calpestio più 6 piedi.

** In modalità sollevamento (piattaforma alzata), la macchina è progettata per l'uso esclusivamente su superfici solide e in piano.

*** Grado d'inclinazione massima ammessa su pendenza.

**** Vedere il manuale d'uso per i dettagli relativi alle pendenze.
**** Il peso può variare in funzione delle opzioni e delle normative del paese di utilizzo.