

Caratteristiche

Caratteristiche standard

Misure

Z-45/25 RT

- Altezza di lavoro 16,00 m
- Sbraccio orizzontale 7,62 m
- Altezza di scavalco 7,16 m
- Portata 227 kg

Z-45/25J RT

- Altezza di lavoro 16,07 m
- Sbraccio orizzontale 7,65 m
- Altezza di scavalco 7,16 m
- Portata 227 kg

Componenti di serie

- Piattaforma autolivellante
- Rotazione idraulica della piattaforma
- Joystick a comando proporzionale
- Pulsante di sterzata su joystick
- Dispositivo di abilitazione alla traslazione
- Cavo di alimentazione AC in piattaforma
- Clacson
- Contatore
- Allarme acustico massima pendenza
- Segnale sonoro discesa e manovra
- Girofaro a luce intermittente
- Rotazione torretta di 355° non continua
- Trazione positiva
- Motori integrati nei mozzi ruote a due velocità
- Cella di carico certificata

Potenza

- Alimentazione ausiliaria 12 V DC
- Kit protezione motore
- Preriscaldamento aria motore Deutz
- Vano motore ruotante per una facile manutenzione

⁽¹⁾ Non disponibile su piattaforme con ingresso su tre lati

⁽²⁾ L'opzione deve essere preinstallata in fabbrica

⁽³⁾ Inclusa sottoscrizione al servizio per i primi 2 anni

⁽⁴⁾ Disponibile solo su motori Deutz

⁽⁵⁾ Riduce la capacità di carico della piattaforma a 199,6 kg

Configurabile su misura

Piattaforma

- In acciaio 1,83 m (di serie)
- In acciaio 1,22 m (opzionale)
- In acciaio 1,83 m, ingresso su tre lati (opzionale)

Jib

- Non-jib
- Jib articolato da 1,52 m

Opzioni motore

- Ford benzina/GPL 75 HP
- Deutz diesel 48 HP
- Perkins diesel 51 HP

Traslazione

- 2 x 4
- 4 x 4

Assali

- Assali oscillanti attivi (di serie su 4 x 4)
- Assali non oscillanti

Pneumatici

- Fuoristrada riempiti ad aria (di serie)
- Fuoristrada riempiti in poliuretano espanso
- Fuoristrada antitraccia (riempiti ad aria o in poliuretano espanso)
- Riempiti ad aria e sigillati



Accessori & optional

Opzioni prestazioni

- CANCELLETTO in piattaforma apribile lateralmente⁽¹⁾
- Lamiera forata in alluminio su sezione inferiore piattaforma, con cancelletto⁽¹⁾
- Parapetto superiore ausiliario della piattaforma
- Predisposizione impianto aria compressa in piattaforma
- Impianto AC in piattaforma (incl. spina, presa e differenziale a richiesta)
- Kit luci di lavoro (2 sul carro, 2 in piattaforma)
- Joystick a doppio asse per comando sterzata
- Olio idraulico biodegradabile
- Kit ambiente ostile⁽²⁾: cuffie cilindri, spazzole braccio rivestite e cofani quadro comandi in piattaforma
- Kit protezione per lavoro su velivoli^(2,5): imbottitura piattaforma in poliuretano espanso e sistema di disconnessione protetto (disponibile solo su modelli con jib)
- Opzione limitazione altezza 8 m
- Dispositivo di blocco funzionamento in pendenza
- Track & Trace⁽³⁾ (unità GPS indicante la posizione della macchina e i dati operativi)
- Kit portapannelli⁽²⁾ (solo con pneumatici riempiti in poliuretano espanso e piattaforma con ingresso su tre lati)
- Sportello quadro comandi in piattaforma con serratura
- Kit traino⁽²⁾

Accessori motore

- Kit climi freddi⁽²⁾: olio motore sintetico, resistenza coppa olio, resistenza batteria, riscaldatore comandi pannello piattaforma e resistenza serbatoio idraulico
- Marmitta catalitica diesel con depuratore e parascintille
- Gruppo indicatori motore (pressione olio e temperatura)
- Gruppi generatore AC (110V/60Hz - 220V/50Hz, 3000 W)
- Kit generatore - cinghia trapezoidale Deutz⁽⁴⁾ (110-220 V)
- Serbatoio GPL capacità 15,19 kg
- Dispositivo blocco funzionamento a basse temperature
- Dispositivo di riscaldamento motore opzionale⁽⁴⁾
- Kit raffinerie con parascintille e valvola⁽⁴⁾

Caratteristiche tecniche

Modelli	Z-45/25 RT	Z-45/25J RT
---------	------------	-------------

Misure

Altezza massima di lavoro*	16,00 m	16,07 m
Altezza piano di calpestio	14,00 m	14,07 m
Sbraccio orizzontale di lavoro	7,62 m	7,65 m
Altezza massima di scavalcamento	7,16 m	7,16 m
A Lunghezza piattaforma	0,76 m	0,76 m
B Larghezza piattaforma	1,83 m	1,83 m
C Altezza a riposo	2,11 m	2,11 m
D Lunghezza a riposo	5,56 m	6,83 m
E Larghezza	2,29 m	2,29 m
F Interasse	2,03 m	2,03 m
A Altezza minima centro macchina da terra	0,39 m	0,39 m

Prestazioni

Portata	227 kg	227 kg
Rotazione piattaforma	180°	160°
Rotazione jib verticale	—	135°
Rotazione torretta	355° non continua	355° non continua
Ingombro di coda	zero	zero
Velocità di traslazione macchina chiusa	8,0 km/h	8,0 km/h
Velocità di traslazione macchina alzata**	30 cm/s	30 cm/s
Pendenza superabile - 2 x 4 chiusa***	30%	30%
Pendenza superabile - 4 x 4 chiusa***	45%	45%
Raggio sterzata - interno	1,70 m	1,70 m
Raggio sterzata - esterno	4,50 m	4,50 m
Comandi	12 V DC proporzionali	12 V DC proporzionali
Pneumatici	355/55 D625	355/55 D625

Potenza

Motore	Ford DSG-423 4 cilindri benzina/GPL HP 75 Deutz D2011L03i 3 cilindri diesel 48 HP Perkins 404-D22 4 cilindri diesel 51 HP	
Alimentazione ausiliaria	12 V DC	12 V DC
Capacità serbatoio idraulico	90,8 L	90,9 L
Capacità serbatoio carburante	64,4 L	64,4 L

Livello sonoro e vibrazioni

Livello pressione sonora (da comandi a terra)	87 dBA	87 dBA
Livello pressione sonora (da comandi piattaf.)	82 dBA	82 dBA
Vibrazioni	<2,5 m/s ²	<2,5 m/s ²

Peso****

Con pneumatici 2 x 4 (riempiti ad aria)	6.203 kg	6.486 kg
Con pneumatici 4 x 4 (riempiti ad aria)	6.294 kg	6.577 kg
Con pneumatici 2 x 4 (riempiti a schiuma)	6.550 kg	6.833 kg
Con pneumatici 4 x 4 (riempiti a schiuma)	6.641 kg	6.924 kg

Conformità alle normative

Direttive EU: 2006/42/EC - Macchine (standard armonizzato EN280:2001+A2:2009); 2004/108/EC (Compatibilità elettromagnetica); 2000/14/EC (Rumorosità all'aperto)

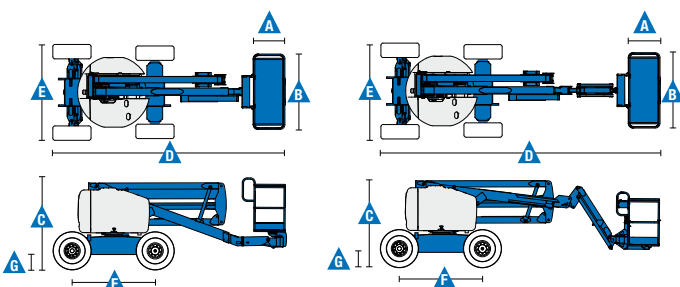


Diagramma di carico Z-45/25 RT

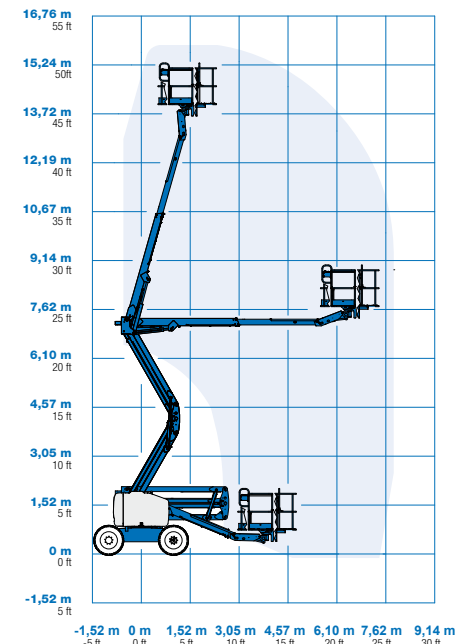
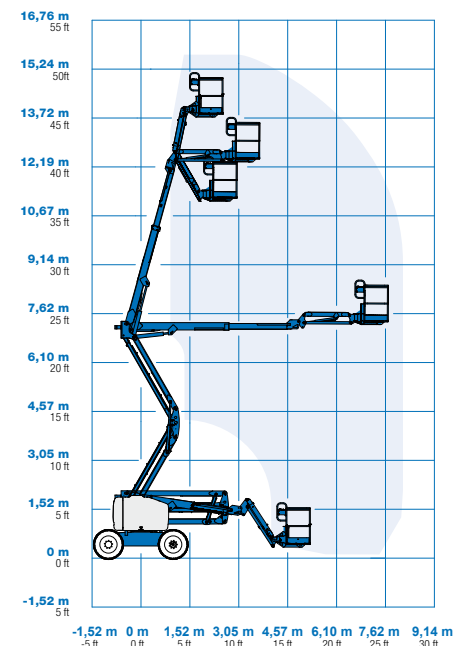


Diagramma di carico Z-45/25J RT



* L'altezza di lavoro espressa in metri equivale al piano di calpestio più 2 metri. Nei modelli per U.S.A., l'altezza di lavoro equivale al piano di calpestio più 6 piedi.

** In modalità sollevamento (piattaforma alzata), la macchina è progettata per l'uso esclusivamente su superfici solide e in piano.

*** Grado d'inclinazione massima ammessa su pendenza. Vedere il manuale d'uso per i dettagli relativi alle pendenze.

**** Il peso può variare in funzione delle opzioni e delle normative del paese di utilizzo.