

## Caratteristiche

### Caratteristiche standard

#### Misure

- Altezza di lavoro 20,39 m
- Sbraccio orizzontale 11,05 m
- Altezza di scavalco 8,23 m
- Portata 227 kg

#### Componenti di serie

- Piattaforma autolivellante
- Rotazione idraulica della piattaforma
- Joystick a comando proporzionale
- Pulsante di sterzata su joystick
- Dispositivo di abilitazione alla traslazione
- Cavo di alimentazione AC in piattaforma
- Clacson
- Contatore
- Allarme acustico massima pendenza
- Segnale sonoro discesa e manovra
- Girofaro a luce intermittente
- Rotazione torretta di 360° continui
- Cofani sotto la torretta con serratura
- Ingombro posteriore zero
- Trazione positiva
- Motori integrati nei mozzi ruote a 2 velocità
- Cella di carico certificata

#### Potenza

- Alimentazione ausiliaria 12 V DC
- Kit protezione motore
- Protezione anti-riavviamento motore
- Spegnimento automatico motore in caso di guasto
- Preriscaldamento aria del motore (Deutz)



### Configurabile su misura

#### Piattaforma

- In acciaio 2,44 m (di serie)
- In acciaio 1,83 m
- 2,44 m ingresso su tre lati\*\*

#### Jib

- Jib articolato da 1,83 m

#### Opzioni Motore

- Deutz diesel 48 HP
- Ford benzina/GPL 75 HP
- Perkins diesel 51 HP

#### Traslazione

- 2 x 4
- 4 x 4

#### Assali

- Assali oscillanti attivi (di serie su 4 x 4)
- Assali non oscillanti

#### Pneumatici

- Fuoristrada riempiti ad aria (di serie)
- Fuoristrada riempiti in poliuretano espanso
- Fuoristrada antitraccia (riempiti ad aria o in poliuretano espanso)
- Riempiti ad aria e sigillati

### Accessori & optional

#### Opzioni prestazioni

- Cannello in piattaforma apribile lateralmente
- Lamiera forata in alluminio su sezione inferiore piattaforma, con cancelletto <sup>(1)</sup>
- Parapetto superiore ausiliario della piattaforma
- Porta elettrodi per saldatrice<sup>(2)</sup>
- Radiatore olio idraulico<sup>(3)</sup>
- Predisposizione impianto aria compressa in piattaforma
- Impianto AC in piattaforma (incl. spina, presa e differenziale a richiesta)
- Kit luci di lavoro (2 sul carro, 2 in piattaforma)
- Joystick a doppio asse per comando sterzata

### Accessori & optional (segue)

#### Opzioni prestazioni (segue)

- Olio idraulico biodegradabile<sup>(2)</sup>
- Kit protezione per lavoro su velivoli<sup>(2,3)</sup>: imbottitura piattaforma in poliuretano espanso e sistema di disconnessione protetto
- Kit ambiente ostile<sup>(2)</sup>: cuffie cilindri, spazzole braccio rivestite, copertura per comandi terra e piattaforma
- Kit ambiente ostile deluxe<sup>(2,3)</sup> oltre al kit base, comprende protezione per torretta centrale, protezione per ralla, protezione per estremità tubo, coprimotore e prefiltro aria
- Opzione limitazione altezza 8 m
- Dispositivo di blocco funzionamento in pendenza
- Track & Trace<sup>(4)</sup> (unità GPS indicante la posizione della macchina e i dati operativi)
- Kit portapannelli<sup>(2,3)</sup>
- Sportello quadro comandi in piattaforma con serratura

#### Accessori motore

- Gruppo indicatori motore
- Gruppi generatore AC (110V/60Hz 220V/50Hz, 3000W)<sup>(2)</sup>
- Kit generatore MTE idraulico (110V/120V-220V/240V)
- Kit climi freddi<sup>(2)</sup>: olio motore sintetico, resistenza coppa olio, resistenza batteria, riscaldatore comandi pannello piattaforma, resistenza serbatoio idraulico
- Prefiltro aspirazione aria motore diesel<sup>(2,3)</sup>
- Marmitta catalitica diesel con depuratore<sup>(2)</sup>
- Serbatoio GPL capacità 15,19 kg<sup>(2,3)</sup>
- Dispositivo blocco funzionamento a basse temperature
- Dispositivo di riscaldamento motore opzionale<sup>(3)</sup>
- Kit raffinerie con parascintille e valvola Chalwyn elettrica o meccanica<sup>(3)</sup>

<sup>(1)</sup> Non disponibile su piattaforme con ingresso su tre lati

<sup>(2)</sup> L'opzione deve essere preinstallata in fabbrica

<sup>(3)</sup> Disponibile solo su alcuni modelli. Per ulteriori informazioni consultare il proprio rappresentante Genie di fiducia.

<sup>(4)</sup> Inclusa sottoscrizione al servizio per i primi 2 anni

### Caratteristiche tecniche

<b>Modello</b>	<b>Z-60/34</b>
----------------	----------------

#### Misure

Altezza massima di lavoro*	20,39 m
Altezza piano di calpestio	18,39 m
Sbraccio orizzontale di lavoro	11,05 m
Altezza massima di scavalco	8,23 m
<b>A</b> Lunghezza piattaforma (l. 2,44/1,83 m)	0,91 m /0,76 m
<b>B</b> Larghezza piattaforma	2,44 m /1,83 m
<b>C</b> Altezza a riposo	2,69 m
<b>D</b> Lunghezza a riposo	8,15 m
<b>E</b> Larghezza	2,46 m
<b>F</b> Interasse	2,51 m
<b>A</b> Altezza minima centro macchina da terra	0,41 m

#### Prestazioni

Portata	227 kg
Rotazione piattaforma	180°
Rotazione jib verticale	90°
Rotazione torretta	360° continua
Ingombro di coda	zero
Velocità di traslazione - chiusa 2 x 4 - 4 x 4	5,1 km/h
Velocità di traslazione macchina alzata**	30 cm/s
Velocità di sollevamento alla massima altezza	42 secondi
Pendenza superabile - 2 x 4 chiusa***	25%
Pendenza superabile - 4 x 4 chiusa***	40%
Raggio sterzata - interno	2,80 m
Raggio sterzata - esterno	5,70 m
Comandi	12 V DC proporzionali
Pneumatici	355/55 D625

#### Potenza

Motore	Deutz D2011L03i 3 cilindri diesel 48 HP
	Ford DSG-423 4 cilindri benzina/GPL 75 HP
	Perkins 404D-22 4 cilindri diesel 51 HP
Alimentazione ausiliaria	12 V DC
Capacità serbatoio idraulico	170,3 L
Capacità serbatoio carburante	75,7 L

#### Livello sonoro e vibrazioni

Livello pressione sonora (da comandi a terra)	84 dBA
Livello pressione sonora (da comandi piattaf.)	75 dBA
Vibrazioni	<2,5 m/s <sup>2</sup>

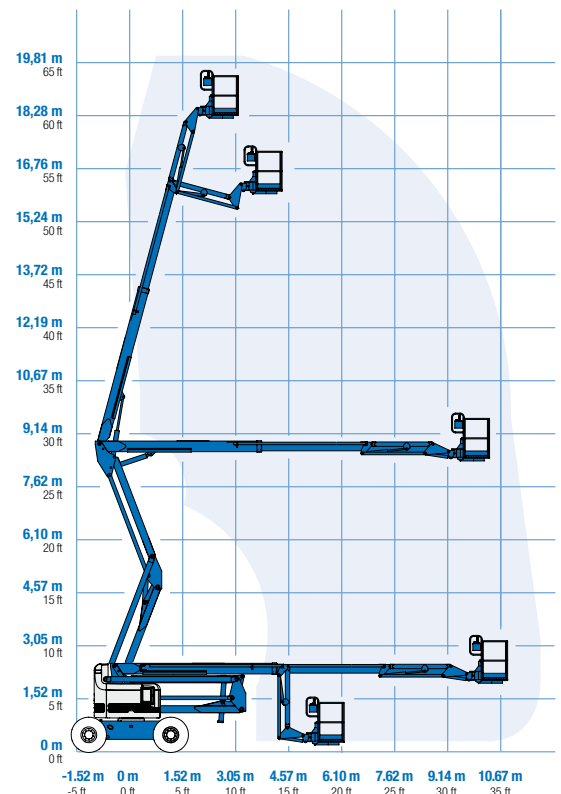
#### Peso\*\*\*\*

Con pneumatici CE 4 x 4 (riempiti ad aria)	10.215 kg
Con pneumatici CE 4 x 4 (riempiti a schiuma)	11.231 kg
CE Max	11.331 kg

#### Conformità alle normative

Direttive EU: 2006/42/EC - Macchine  
(standard armonizzato EN280:2001+A2:2009); 2004/108/EC (Compatibilità elettromagnetica);  
2000/14/EC (Rumorosità all'aperto)

#### Diagramma di carico Z-60/34



\* L'altezza di lavoro espressa in metri equivale al piano di calpestio più 2 metri. Nei modelli per U.S.A., l'altezza di lavoro equivale al piano di calpestio più 6 piedi.

\*\* In modalità sollevamento (piattaforma sollevata), la macchina è progettata per l'uso esclusivamente su superfici solide e in piano.

\*\*\* Grado d'inclinazione massima ammessa su pendenza. Vedere il manuale d'uso per i dettagli relativi alle pendenze.

\*\*\*\* Il peso può variare in funzione delle opzioni e delle normative del paese di utilizzo.

