

## Caratteristiche

### Caratteristiche standard

#### Misure

- Altezza di lavoro 25,77 m
- Sbraccio orizzontale 18,29 m
- Altezza di scavalco 8,83 m
- Portata 227 kg

#### Componenti di serie

- Jib da 1,83 m con raggio di 135°
- Piattaforma autolivellante
- Rotazione idraulica della piattaforma
- Comandi proporzionali
- Pulsante di sterzata su joystick
- Dispositivo di abilitazione alla traslazione
- Diagnostica di bordo
- Sistema di controllo elettronico ALC 1000
- Radiatore olio idraulico
- Cavo di alimentazione AC in piattaforma
- Clacson
- Contatore
- Allarme acustico massima pendenza
- Segnale sonoro discesa e manovra
- Girofaro a luce intermittente
- Rotazione torretta di 360° continua
- Cofani sotto la torretta con serratura
- Quattro ruote motrici con trazione positiva
- Motori integrati nei mozzi ruote a due velocità
- Quattro modalità di sterzata: avanti, indietro, granchio e coordinata
- Comandi configurabili per limitare l'altezza di sollevamento a 21 m
- Cella di carico certificata

#### Potenza

- Alimentazione ausiliaria 12 V DC
- Protezione anti-riavviamento motore
- Spegnimento automatico motore in caso di guasto
- Display per monitoraggio motore
- Preriscaldamento testata motore (Continental)
- Doppia batteria
- Visualizzatore stato motore

### Configurabile su misura

#### Piattaforma

- In acciaio 2,44 m (di serie)
- In acciaio 1,83 m
- Con ingresso su tre lati 2,44 m

#### Jib

- Jib articolato da 1,83 m

#### Opzioni motore

- Deutz diesel 74 HP
- Perkins diesel 63 HP
- Continental benzina/GPL 74 HP

#### Traslazione

- 4 x 4 (di serie)
- 2 ruote sterzanti (di serie)
- 4 ruote sterzanti

#### Assale

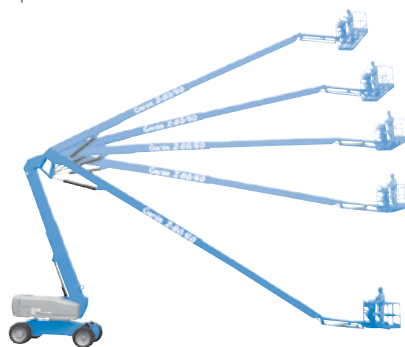
- Assali oscillanti attivi

#### Pneumatici

- Fuoristrada riempiti in poliuretano espanso (di serie)
- Fuoristrada antitraccia riempiti in poliuretano espanso

### Accessori & optional

- Cancellotto in piattaforma apribile lateralmente
- Lamiera forata in alluminio su sezione inferiore piattaforma, con cancellotto <sup>(1)</sup>
- Parapetto superiore ausiliario della piattaforma
- Porta elettrodi per saldatrice<sup>(3)</sup>
- Predisposizione impianto aria compressa in piattaforma



### Accessori & optional (segue)

#### Opzioni prestazioni (segue)

- Impianto AC in piattaforma (incl. spina, presa e differenziale a richiesta)
- Kit luci di lavoro (2 sul carro, 2 in piattaforma)
- Joystick a doppio asse per comando sterzata • Olio idraulico biodegradabile
- Kit protezione per lavoro su velivoli<sup>(2,3)</sup>: imbottitura piattaforma in poliuretano espanso e sistema di disconnessione piattaforma
- Kit ambiente ostile<sup>(3)</sup>: cuffie cilindri, spazzole braccio rivestite, copertura per comandi terra e piattaforma
- Kit ambiente ostile deluxe<sup>(2,3)</sup>: oltre al kit base, comprende protezione per torretta centrale, protezione per ralla, protezione per estremità tubo, coprimotore e prefiltro aria
- Opzione limitazione altezza 8 m
- Track & Trace<sup>(4)</sup> (unità GPS indicante la posizione della macchina e i dati operativi)
- Sportello quadro comandi in piattaforma con serratura

#### Accessori motore

- Gruppi generatore AC (110V/60Hz - 220V/50Hz, 3000W)<sup>(3)</sup>
- Kit generatore MTE idraulico (110V/120V-220V/240V)
- Kit generatore - cinghia trapezoidale Deutz (110V/120V)<sup>(2)</sup>
- Kit climi freddi <sup>(3)</sup>: olio motore sintetico, resistenza coppa olio, resistenza batteria, riscaldatore comandi pannello piattaforma, resistenza serbatoio idraulico
- Prefiltro aspirazione aria motore diesel<sup>(3)</sup>
- Marmitta catalitica diesel con depuratore<sup>(3)</sup>
- Serbatoio solo GPL, acciaio, capacità 15,19 kg<sup>(3)</sup>
- Dispositivo blocco funzionamento a basse temperature
- Dispositivo di riscaldamento motore opzionale<sup>(2)</sup>
- Kit raffinerie con parascintille e valvola Chalwyn elettrica o meccanica<sup>(2)</sup>

<sup>(1)</sup> Non disponibile su piattaforme con ingresso su tre lati

<sup>(2)</sup> Disponibile solo su alcuni modelli. Per ulteriori informazioni consultare il proprio rappresentante Genie di fiducia.

<sup>(3)</sup> L'opzione deve essere preinstallata in fabbrica

<sup>(4)</sup> Inclusa sottoscrizione al servizio per i primi 2 anni

### Caratteristiche tecniche

Modello	Z-80/60
---------	---------

#### Misure

Altezza massima di lavoro*	25,77 m
Altezza piano di calpestio	23,77 m
Sbraccio orizzontale di lavoro	18,29 m
Altezza massima di scavalcamento	8,83 m
Sbraccio sotto livello del suolo	4,83 m
<b>A</b> Lunghezza piattaforma (l. 2,44/1,83 m)	0,91 m/0,76 m
<b>B</b> Larghezza piattaforma	2,44 m/1,83 m
<b>C</b> Altezza a riposo	3,00 m
<b>D</b> Lunghezza a riposo	11,27 m
<b>E</b> Lunghezza trasporto	11,27 m
<b>F</b> Larghezza	2,49 m
<b>G</b> Interasse	2,84 m
<b>H</b> Altezza minima centro macchina da terra	0,30 m

#### Prestazioni

Portata	227 kg
Rotazione piattaforma	160°
Rotazione jib verticale	135°
Rotazione torretta	360° continua
Ingombro di coda - braccio alzato	1,17 m
Ingombro di coda - braccio abbassato	2,24 m
Velocità di traslazione macchina chiusa	4,83 km/h
Velocità di traslazione macchina alzata**	30 cm/s
Velocità di sollevamento alla massima altezza	88 secondi
Pendenza superabile - 2 x 4 chiusa***	30%
Pendenza superabile - 4 x 4 chiusa***	45%
Raggio sterzata - 2WS interno	4,42 m
Raggio sterzata - 2WS esterno	7,47 m
Raggio sterzata - 4WS interno	2,13 m
Raggio sterzata - 4WS esterno	4,57 m
Comandi	12 V DC proporzionali
Pneumatici	18-625 NHS

#### Potenza

Motore	Deutz TD 2011 L04i 4 cilindri diesel 74 HP
	Perkins 804D-33 4 cilindri diesel 63 HP
	Continental TME27 4 cilindri benzina/GPL 74 HP
Alimentazione ausiliaria	12 V DC
Capacità serbatoio idraulico	170 L
Capacità serbatoio carburante (diesel)	132,5 L
Capacità serbatoio carburante (benzina/GPL)	113,6 L

#### Livello sonoro e vibrazioni

Livello pressione sonora (da comandi a terra)	85 dBA
Livello pressione sonora (da comandi piattaf.)	74 dBA
Vibrazioni	<2,5 m/s <sup>2</sup>

#### Peso\*\*\*\*

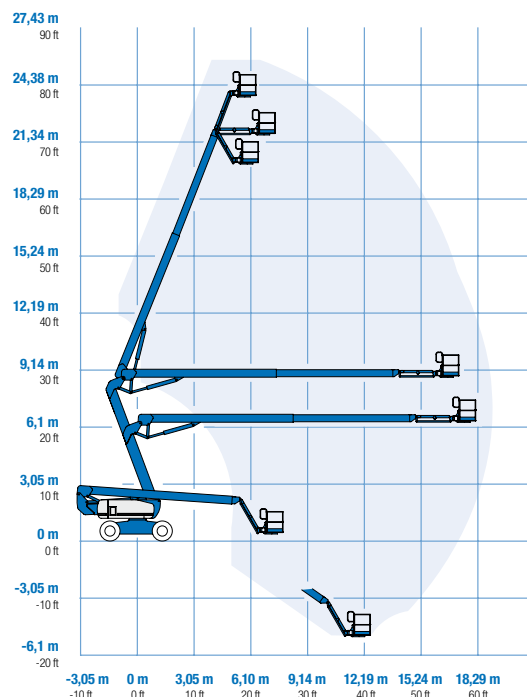
Con pneumatici 4 x 4, 2 ruote sterzanti	16.284 kg
Con pneumatici 4 x 4, 4 ruote sterzanti	17.010 kg
Massimo	20.135 kg

#### Conformità alle normative

standard armonizzato EN280:2001+A2:2009); 2004/108/EC (Compatibilità elettromagnetica); 2000/14/EC (Rumorosità all'aperto)

Direttive EU: 2006/42/EC - Macchine

#### Diagramma di carico Z-80/60



\* L'altezza di lavoro espressa in metri equivale al piano di calpestio più 2 metri.  
Nei modelli per U.S.A., l'altezza di lavoro equivale al piano di calpestio più 6 piedi.  
\*\* In modalità sollevamento (piattaforma alzata), la macchina è progettata per l'uso esclusivamente su superfici solide e in piano.  
\*\*\* Grado d'inclinazione massima ammessa su pendenza. Vedere il manuale d'uso per i dettagli relativi alle pendenze.  
\*\*\*\* Il peso può variare in funzione delle opzioni e delle normative del paese di utilizzo.

