

**Elevate prestazioni ed economicità con motore trifase, esente da manutenzione**

**Maneggevole e compatto grazie alla ridotta lunghezza dell'avancorpo macchina**

**Maggior spazio e sicurezza con timone in posizione verticale grazie al tasto di marcia lenta**

**Sollevamento e abbassamento senza scatti dal timone tramite motore di sollevamento regolato elettronicamente**

**Caricabatteria incorporato per una facile ricarica da ogni presa di corrente**



## EJC 110/112

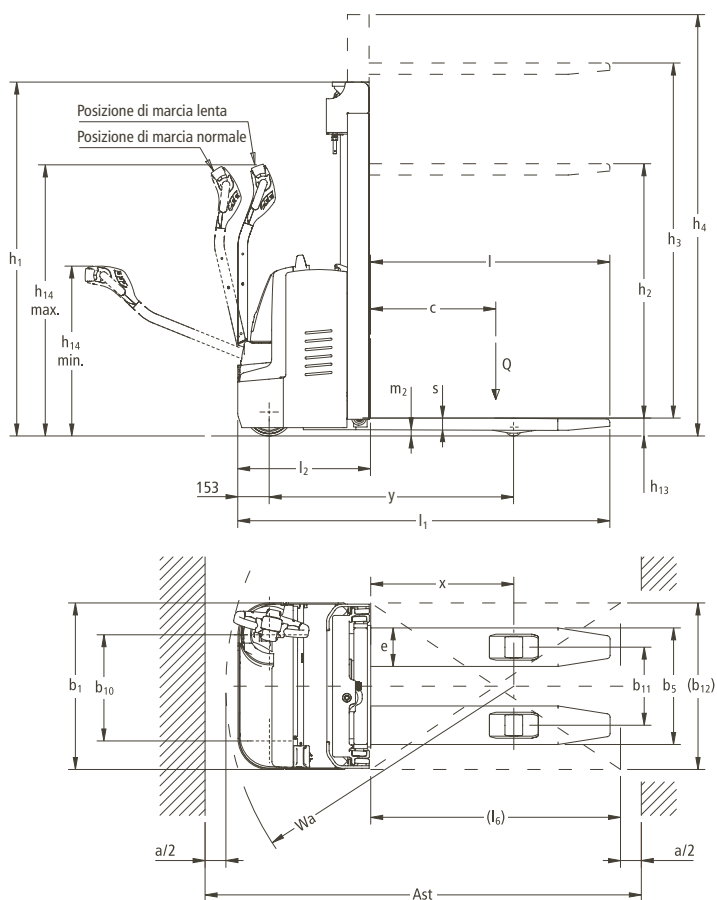
### Elevatore elettrico a timone (1000 e 1200 kg)

Gli elevatori elettrici a timone EJC – Serie 1 sono i mezzi ideali per il trasporto su brevi percorsi e per altezze di sollevamento fino a 3600 mm. Grazie alla ridotta lunghezza dell'avancorpo macchina (quota L<sub>2</sub>) di soli 637 mm, l'EJC può essere impiegato con facilità e sicurezza anche negli spazi più ristretti. Inoltre, è dotato di un motore con tecnologia trifase da 24 V ad elevate prestazioni. In ogni situazione, il rendimento è otti-

mizzato ed è garantita una velocità elevata e un'ottimale accelerazione. Questi sono i migliori presupposti per una veloce ed efficiente resa di movimentazione della merce. Ulteriore vantaggio: comando di sollevamento ad impulsi, per assicurare un sollevamento preciso e senza scatti del carico. Ciò semplifica soprattutto lo stoccaggio di grandi carichi in scaffalature ristrette. La ridotta rumorosità durante il sollevamento lento facilita il lavoro

dell'operatore. L'idraulica proporzionale garantisce il deposito particolarmente dolce del carico sul pavimento o nello scaffale. Per lunghe autonomie di esercizio, l'EJC 110/112 dispone di batterie con capacità fino a 200 Ah. Un caricabatteria incorporato permette una comoda e facile ricarica da ogni presa di corrente da 230 V.

# EJC 110/112



Esecuzione standard montanti (mm)								
Denominazione	Altezza montante abbassato $h_1^*$	Corsa sollevamento forche $h_3$	Sollevamento libero $h_2$	Altezza montante sfilato $h_4$	Altezza montante abbassato $h_1^*$	Corsa sollevamento forche $h_3$	Sollevamento libero $h_2$	Altezza montante sfilato $h_4$
	<b>EJC 110</b>				<b>EJC 112</b>			
Montante a due stadi ZT	1750	2500	100	2973	1750	2500	100	2973
	1850	2700	100	3173	1850	2700	100	3173
	1950	2900	100	3373	1950	2900	100	3373
	2100	3200	100	3673	2100	3200	100	3673
	2300	3600	100	4073	2300	3600	100	4073
	<b>EJC 112</b>				<b>EJC 112</b>			
Montante a due stadi ZZ					1700	2500	1227	2973
					1900	2900	1427	3373
					2050	3200	1577	3673
					2250	3600	1777	4073

\* con sollevamento libero + 100 mm

Caratteristiche	1.1	Costruttore		Jungheinrich	Jungheinrich	1.1
	1.2	Modello		<b>EJC 110</b>	<b>EJC 112</b>	1.2
	1.3	Alimentazione		elettrica	elettrica	1.3
	1.4	Posizione operatore		da terra	da terra	1.4
	1.5	Portata	Q (t)	1,0	1,2	1.5
	1.6	Baricentro del carico	c (mm)	600	600	1.6
	1.8	Distanza del carico	x (mm)	687	687	1.8
	1.9	Interasse ruote	y (mm)	1171	1171	1.9
	Pesi	2.1	Peso proprio incl. batteria (vd. riga 6.5)	kg	805 <sup>1)</sup>	820 <sup>1)</sup>
2.2		Peso sull'asse con carico ant./post.	kg	650/1155 <sup>1)</sup>	660/1360 <sup>1)</sup>	2.2
2.3		Peso sull'asse senza carico ant./post.	kg	565/240 <sup>1)</sup>	575/245 <sup>1)</sup>	2.3
Ruote/telaio	3.1	Gommatura (gomma piena, Superelastica, pneumatica, poliuretanic)		PU/Vulk	PU/Vulk	3.1
	3.2	Dimensione ruote anteriori		230x70	230x70	3.2
	3.3	Dimensione ruote posteriori		85x100	85x110	3.3
	3.4	Dimensioni ruote stabilizzatrici (misurazioni)		140x54	140x54	3.4
	3.5	Numero ruote anteriori/posteriori (x = trazione)		1x + 1/2	1x + 1/2	3.5
	3.6	Carreggiata anteriore	b <sub>10</sub> (mm)	510	510	3.6
	3.7	Carreggiata posteriore	b <sub>11</sub> (mm)	375	375	3.7
Dimensioni base	4.2	Altezza montante abbassato	h <sub>1</sub> (mm)	1950 <sup>1)</sup>	1950 <sup>1)</sup>	4.2
	4.3	Sollevamento libero	h <sub>2</sub> (mm)	100 <sup>1)</sup>	100 <sup>1)</sup>	4.3
	4.4	Corsa sollevamento forche	h <sub>3</sub> (mm)	2900 <sup>1)</sup>	2900 <sup>1)</sup>	4.4
	4.5	Altezza montante sfilato	h <sub>4</sub> (mm)	3373 <sup>1)</sup>	3373 <sup>1)</sup>	4.5
	4.9	Altezza timone in posizione di guida min./max.	h <sub>14</sub> (mm)	820/1310	820/1310	4.9
	4.15	Altezza forche abbassate	h <sub>13</sub> (mm)	90	90	4.15
	4.19	Lunghezza totale	l <sub>1</sub> (mm)	1787	1787	4.19
	4.20	Lunghezza incluso tallone forche	l <sub>2</sub> (mm)	637	637	4.20
	4.21	Larghezza totale	b <sub>1</sub> /b <sub>2</sub> (mm)	800	800	4.21
	4.22	Dimensioni forche	s/e/l (mm)	56/185/1150	56/185/1150	4.22
	4.25	Scartamento esterno forche	b <sub>5</sub> (mm)	560	560	4.25
	4.32	Luce libera a metà passo	m <sub>2</sub> (mm)	30	30	4.32
	4.33	Larghezza corsia di lavoro con pallet 1000x1200 trasv.	Ast (mm)	2046 <sup>3)</sup>	2046 <sup>3)</sup>	4.33
	4.34	Larghezza corsia di lavoro con pallet 800x1200 longit.	Ast (mm)	2096 <sup>4)</sup>	2096 <sup>4)</sup>	4.34
	4.35	Raggio di curvatura	Wa (mm)	1383 <sup>2)</sup>	1383 <sup>2)</sup>	4.35
Prestazioni	5.1	Velocità di traslazione con/senza carico	km/h	6,0/6,0	6,0/6,0	5.1
	5.2	Velocità di sollevamento con/senza carico	m/s	0,13/0,20	0,12/0,20	5.2
	5.3	Velocità di abbassamento con/senza carico	m/s	0,43/0,40	0,43/0,40	5.3
	5.8	Pendenza max. superabile con/senza carico	%	8/16	8/16	5.8
	5.10	Freno di esercizio		elettrico	elettrico	5.10
Motore elettrico	6.1	Motore di traslazione, prestazione con S <sub>2</sub> 60 min.	kW	1,0	1,0	6.1
	6.2	Motore di sollevamento, prestazione con S <sub>3</sub> 10 %	kW	1,7	1,9	6.2
	6.3	Batteria secondo DIN 43531/35/36 A, B, C, no		no	no	6.3
	6.4	Voltaggio, capacità nominale batteria K <sub>5</sub>	V/Ah	24/200	24/200	6.4
	6.5	Peso batteria	kg	185	185	6.5
Varie	8.1	Tipo impianto elettronico		AC SpeedControl	AC SpeedControl	8.1
	8.4	Soglia rumore secondo EN 12 053, orecchio operatore	dB(A)	70	70	8.4
1) Valori per montanti standard ZT 2) Timone in posizione verticale (tasto marcia lenta) 3) Diagonale secondo VDI + 214 mm 4) Diagonale secondo VDI + 138 mm						

# Focalizzate i vantaggi

## Innovativa tecnologia trifase

I motori Jungheinrich con tecnologia trifase offrono superiori capacità di prestazioni contemporaneamente ad una riduzione dei costi di esercizio. Sfruttate questi vantaggi:

- Elevato grado di rendimento con eccellente gestione dell'energia.
- Potente accelerazione.
- Veloce cambio di direzione di marcia senza tempi di arresto.
- Assenza di spazzole: il motore di trazione è esente da manutenzione.
- Due anni di garanzia per il motore di trazione.



Ideale anche nelle corsie ristrette

## Maneggevole e compatto

Grazie alla ridotta lunghezza dell'avancorpo macchina di soli 637 mm, l'EJC può essere impiegato in modo ottimale in spazi ristretti. Nel caso di spazi particolarmente stretti il tasto di marcia lenta permette di traslare con il timone in posizione verticale.

## Sicurezza e comfort di prelievo e stoccaggio

Il comando delle funzioni di sollevamento e abbassamento è azionabile comodamente

dalla testata del timone. L'operatore può così concentrarsi completamente sulla movimentazione del carico. Ulteriori vantaggi rendono il lavoro di stoccaggio e di prelievo particolarmente sicuro ed economico:

- Sollevamento preciso e sensibile del carico grazie al motore di sollevamento regolato elettronicamente.
- Bassa rumorosità durante il sollevamento lento.
- Abbassamento senza scatti del carico grazie all'idraulica proporzionale.
- Lungo timone di sicurezza per una ottimale distanza dell'operatore dal carrello.

## Sempre informati

L'ampia strumentazione di controllo permette un'immediato monitoraggio:

- Indicatore di scarica (diodi luminosi a 3 colori) con interruzione del sollevamento.
- Segnalatore di informazioni CanDis (in opzione) con indicatore supplementare delle ore di esercizio e memorizzazione dei codici errore.
- Attivazione del carrello tramite PIN e scelta fra 3 programmi di marcia grazie al «CanCode» (in opzione).
- Parametri di marcia regolabili tramite CanDis e CanCode (in opzione).



Possibilità di accesso tramite CanCode e CanDis (in opzione)

## Traslazione confortevole

Il comando a impulsi Jungheinrich «Speed-Control» permette una traslazione comoda e sicura per ogni tipo d'impiego:

- La velocità impostata sul combinatore di marcia viene mantenuta in ogni situazione.
- Possibilità di scelta fra 3 differenti programmi di marcia (in opzione).
- Freno a rigenerazione al rilascio dell'acceleratore.
- Minima rumorosità durante la traslazione.



Caricabatteria incorporato da 30 A per la massima facilità di ricarica da ogni presa di corrente

## Lunghe autonomie di esercizio

Tecnologia trifase a risparmio di energia in combinazione con capacità di batteria fino a 200 Ah (2 EPzB 130-/150-/200 Ah) permettono lunghe autonomie d'esercizio.

- Caricabatteria incorporato (24V/30A) per batterie al piombo e batterie esenti da manutenzione per la massima facilità di ricarica da ogni presa di corrente da 230 V.

## Allestimenti supplementari

- Indicatore di scarica/contatore d'esercizio.
- Attivazione del carrello tramite CanCode.
- Griglia di protezione del carico.

## Jungheinrich Italiana S.r.l.

Via Amburgo, 1  
20088 Rosate MI  
Telefono 02 908711  
Telefax 02 908712335

info@jungheinrich.it  
www.jungheinrich.it



I mezzi di movimentazione interna Jungheinrich sono conformi ai requisiti europei di sicurezza

**JUNGHEINRICH**  
Conviene