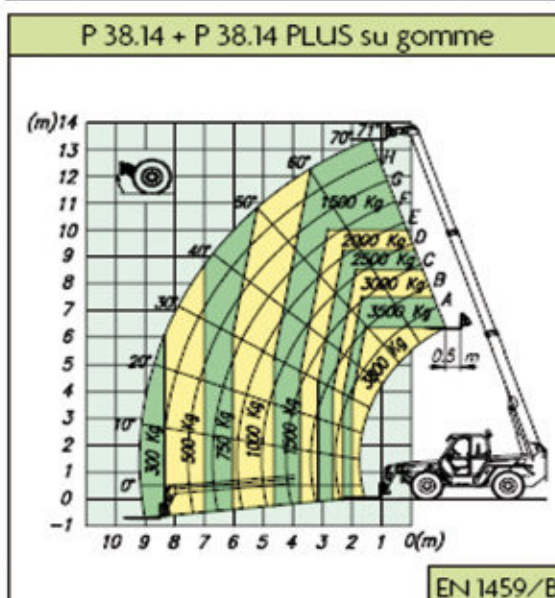
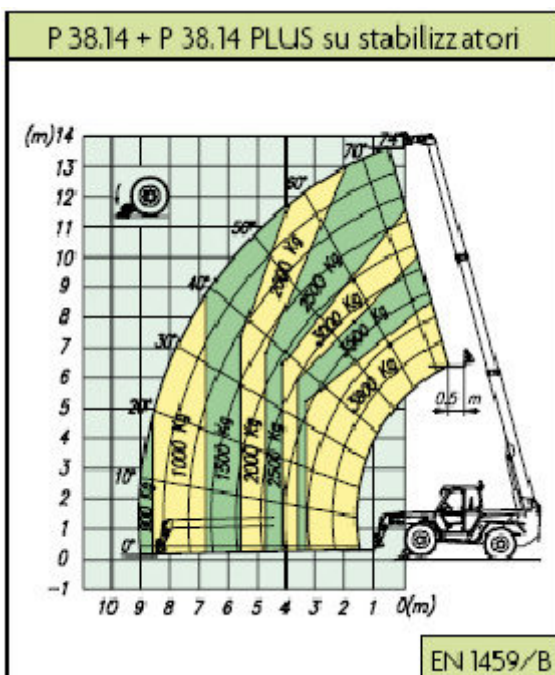


SOLLEVATORI TELESCOPICI MERLO PANORAMIC 38.14



Massa

Massa totale a vuoto (con forche)	8900
-----------------------------------	------

Prestazioni

Portata massima	3800
Altezza massima di sollevamento	13,6
Sbraccio massimo	9,1
Altezza massima alla massima portata	8
Sbraccio alla massima portata	3,3
Portata alla massima altezza	2500
Portata al massimo sbraccio	900
Motore ad emissioni ridotte (Euro 2)	atmo
Potenza a 2400 giri / min (97/ 68/ CE)	64/86

Velocità

1° marcia	7
2° marcia (velocità massima autolimitata)	25

Dimensioni

A	mm	5590
B	mm	1540
C	mm	2750
D	mm	4100
E	mm	4585
F	mm	480
H	mm	2220
L	mm	2420
M	mm	995
P	mm	2440
R	mm	3920
S	mm	5040
Z	mm	850

