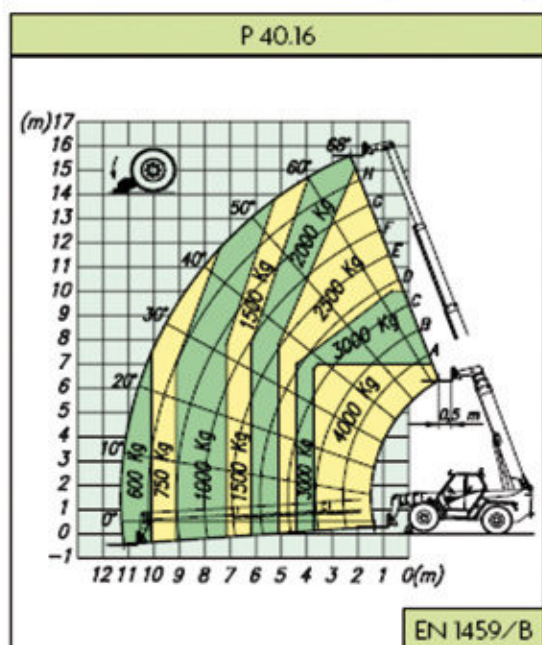
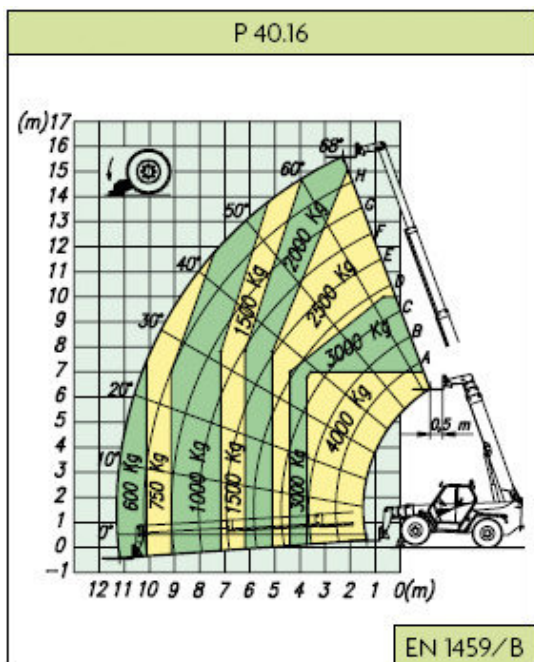
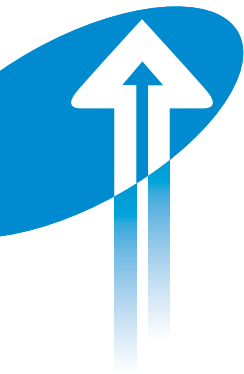


SOLLEVATORI TELESCOPICI MERLO PANORAMIC 40.16



Massa

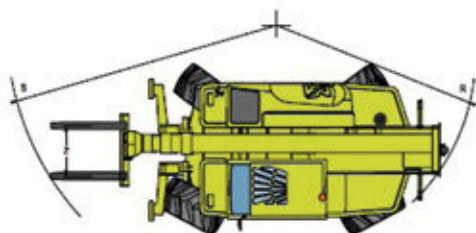
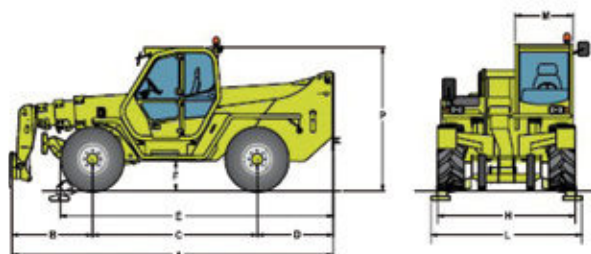
Massa totale a vuoto (con forche)	Kg	10300
-----------------------------------	----	-------

Prestazioni

Portata massima	Kg	4000
Altezza di sollevamento	m	15,6
Sbraccio massimo	m	11,4
Altezza alla massima portata	m	7
Sbraccio alla massima portata	m	3,7
Portata alla massima altezza	Kg	2000
Portata al massimo sbraccio	Kg	600
Motore ad emissioni ridotte (Euro 2)	turbo	
Potenza a 2400 giri / min (97/ 68/ CE)	KW/CV	74,9/102

Velocità

1° marcia	Km/h	16
2° marcia (velocità massima autolimitata)	Km/h	40



PANORAMIC P 40.9

Dimensioni

A	mm	5575
B	mm	1385
C	mm	2875
D	mm	1315
E	mm	4790
F	mm	480
H	mm	2400
L	mm	2600
M	mm	995 ⁽¹⁾
P	mm	2510
R	mm	4050
S	mm	4990
Z	mm	850

⁽¹⁾ Larghezza utile interna.