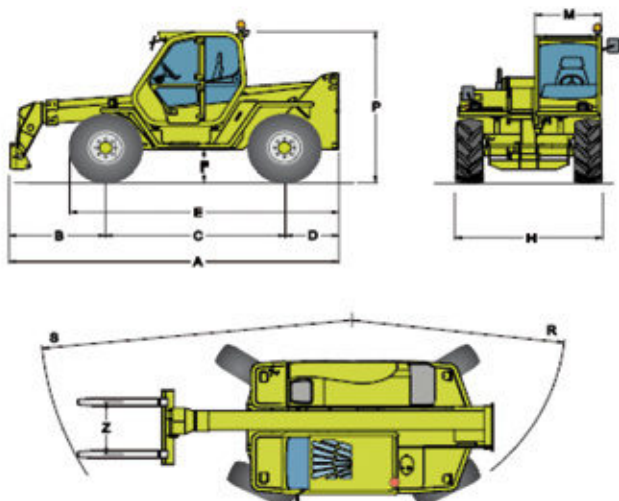
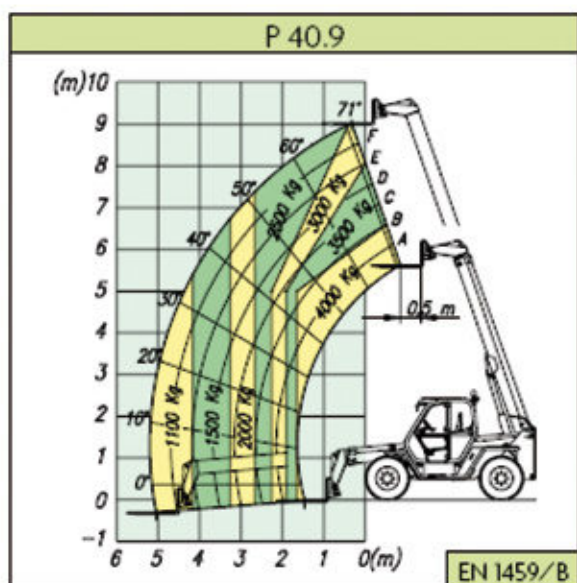


SOLLEVATORI TELESCOPICI MERLO PANORAMIC 40.9



PANORAMIC		P 40.9
Massa		
Massa totale a vuoto (con forche)	Kg	7750
Prestazioni		
Portata massima	Kg	4000
Altezza massima di sollevamento	m	9,07
Sbraccio massimo	m	5,2
Altezza massima alla massima portata	m	6,5
Sbraccio alla massima portata	m	1,7
Portata alla massima altezza	Kg	3000
Portata al massimo sbraccio	Kg	1100
Motore ad emissioni ridotte (Euro 2)		atmo
Potenza a 2400 giri / min (97/ 68/ CE)	KW/CV	64/86
Velocità		
1° marcia	Km/h	7
2° marcia (velocità auto-limitata)	Km/h	25

PANORAMIC	P 40.9	P 40.9 PLUS	P 40.8	P 40.8 PLUS	
Dimensioni					
A	mm	4995	4995	4635	4635
B	mm	1430	1430	1070	1070
C	mm	2750	2750	2750	2750
D	mm	815	815	815	815
E	mm	4100	4100	4100	4100
F	mm	480	480	480	480
H	mm	2220	2220	2220	2220
M	mm	995 ⁽¹⁾	995 ⁽¹⁾	995 ⁽¹⁾	995 ⁽¹⁾
P	mm	2440	2440	2440	2440
R	mm	3920	3920	3920	3920
S	mm	4900	4900	4780	4780
Z	mm	850	850	850	850

⁽¹⁾ Larghezza utile intera