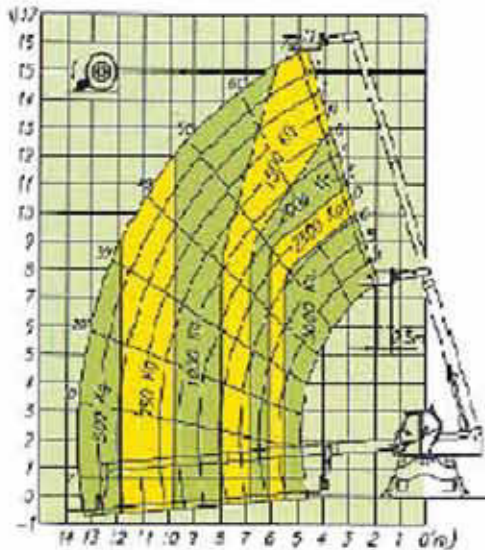
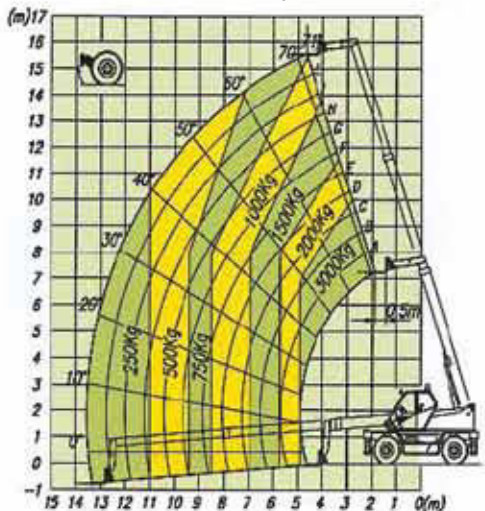


SOLLEVATORI TELESCOPICI ROTATIVI MERLO ROTO 30.16 K

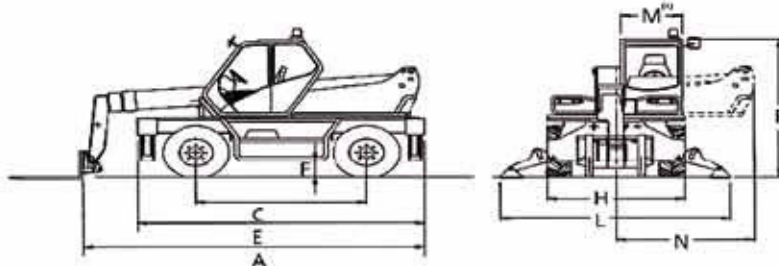
Roto 30.16 - Con forche su stabilizzatori



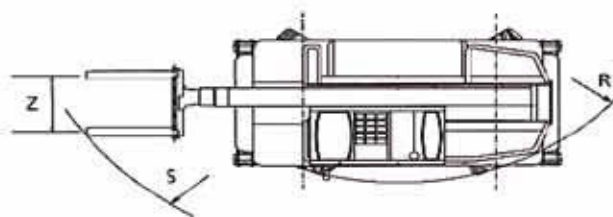
Roto 30.16 - Con forche su gomme



MODELLO	30.16 K	
Massa		
Massa totale a vuoto (con forche)	Kg	11350
Prestazioni		
Portata massima	Kg	3000
Altezza massima di sollevamento	m	15810
Sbraccio massimo	m	13500
Altezza alla massima portata	m	10000
Sbraccio alla massima portata	m	5450
Portata alla massima altezza	Kg	1500
Portata al massimo sbraccio	Kg	500
Forza di strappo (pala da 800 l)	Kg	4230
Forza di traino (al dinamometro)	Kg	7800
Rotazione totale della zattera	gradi	140
Rotazione totale della torretta	gradi	400
Velocità		
1° marcia	Km/h	7
2° marcia (velocità autolimitata)	Km/h	25



RAGGI DI STERZATURA



30.16 K

A	6.370 mm
B	2.760 mm
C	4.645 mm
D	350 mm
E	2.240 mm
F	3.530 mm
G	995 mm
H	2.220 mm
I	2.790 mm
L	3.920 mm
M	6.150 mm
N	850 mm