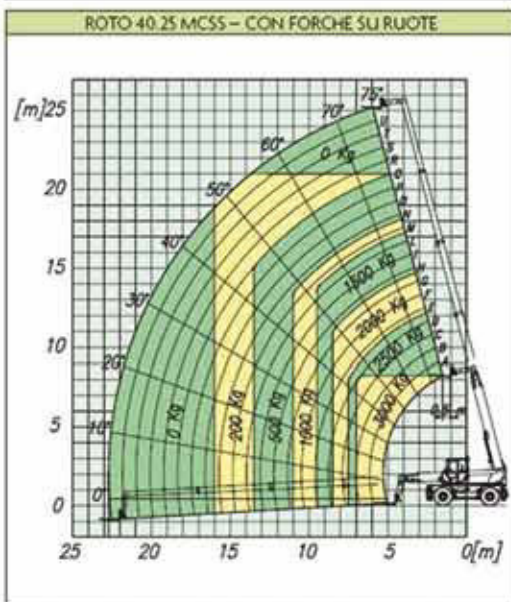
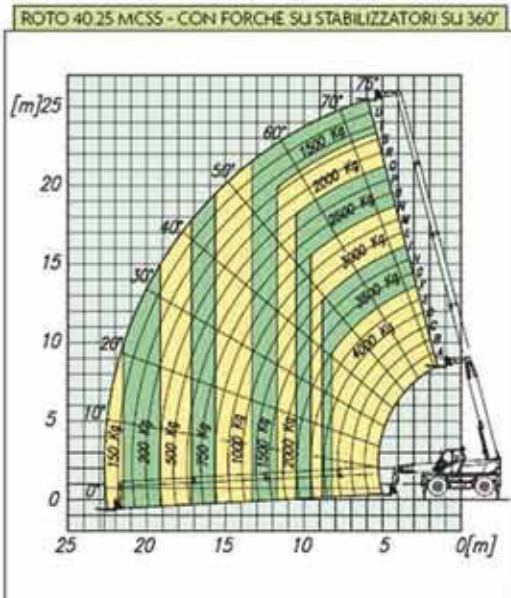
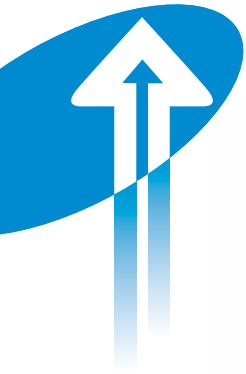


# SOLLEVATORI TELESCOPICI MERLO ROTO 40.25



## Massa

Massa totale a vuoto (con forche)	Kg	15450
-----------------------------------	----	-------

## Prestazioni

Portata massima	Kg	4000
Altezza massima di sollevamento	m	25,25
Sbraccio massimo	m	22,7
Altezza massima alla massima portata	m	13,6
Sbraccio alla massima portata	m	8,2
Portata alla massima altezza	Kg	1500
Portata al massimo sbraccio	Kg	150
Rotazione della torretta	in continuo	
Motore	6 cilindri Turbo ad emissioni ridotte (Euro 2)	
Potenza	107 KW (145 CV) a 2300 giri/min (97/68/CE)	

## Velocità

1° marcia	Km/h	16
2° marcia (velocità auto-limitata)	Km/h	40

## Dimensioni

A	mm	6980
C	mm	2970
E	mm	5030
F	mm	330
G	mm	440
H	mm	2400
L	mm	4950
M	mm	995
N	mm	2505
P	mm	2990
R	mm	4050
S	mm	6580
Z	mm	850

① Larghezza utile interna.

② = 65 mm. Valore a metà corsa delle sospensioni.

