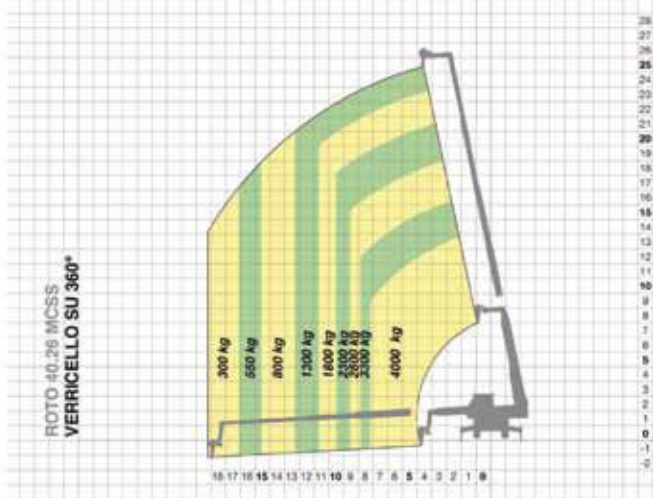
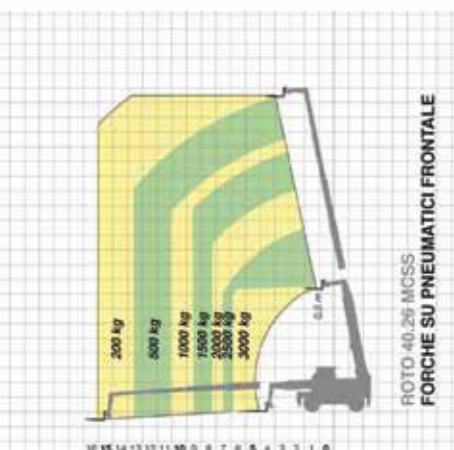
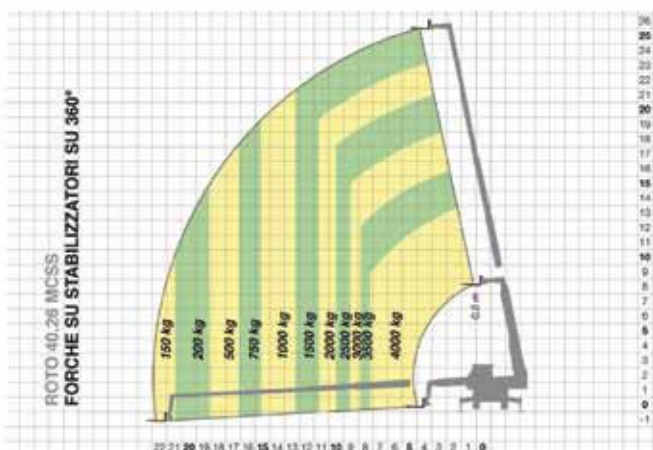


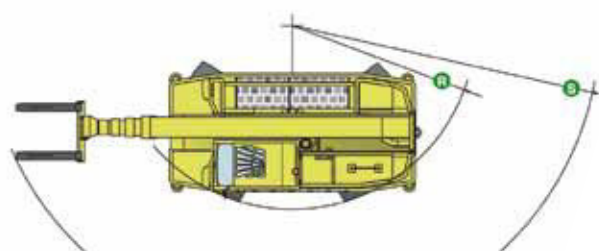
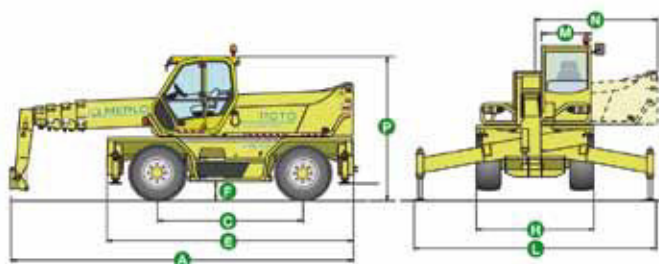
# SOLLEVATORI TELESCOPICI MERLO ROTO 40.26 MCSS



## CARATTERISTICHE E PRESTAZIONI

## 40.26 MCSS

Massa totale a vuoto con forche (kg)	15450
Portata massima (kg)	4000
Altezza di sollevamento (m)	26
Sbraccio massimo (m)	22,9
Altezza alla massima portata (m)	13,6
Sbraccio alla massima portata (m)	8,2
Portata alla massima altezza (kg)	1500
Portata al massimo sbraccio (kg)	150
Rotazione della torretta (gradi)	continua
Motore turbo (marca/cilindri)	Iveco/6
Potenza del motore Tier 3 (kW/CV)	107/145
Seratoio del carburante (l)	150
Velocità in 1 ^ marcia (km/h)	16
Velocità in 2 ^ marcia (km/h)	40
Impianto idraulico Load-Sensing (bar- l/min)	240-104
Seratoio dell'olio idraulico (l)	105
Impianto elettrico (V)	12
Batteria (Ah)	160
Pneumatici	18-22.5



## DIMENSIONI

## 40.26 MCSS

A (mm)	6980
C (mm)	2990
E (mm)	5030
F (mm)	330 <sup>(1)</sup>
H (mm)	2400
L (mm)	4950
M (mm)	995
N (mm)	2505
P (mm)	2990
R (mm)	4050
S (mm)	6580