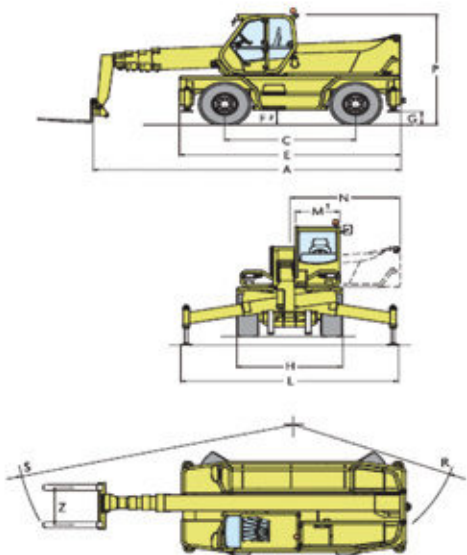
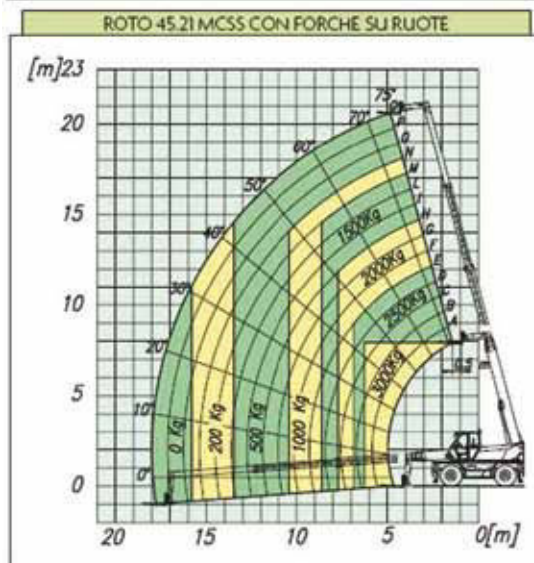
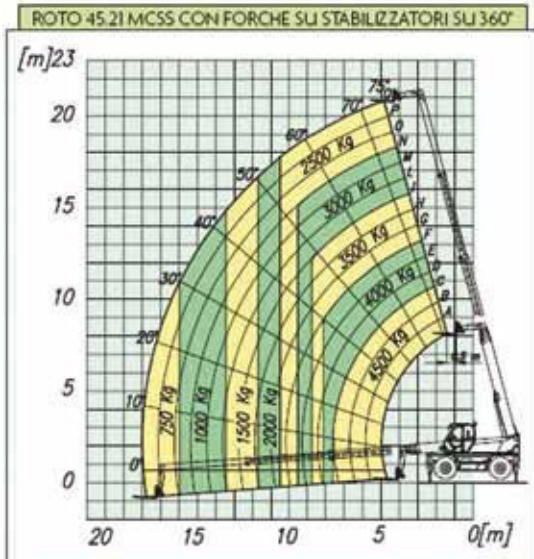


SOLLEVATORI TELESCOPICI MERLO ROTO 45.21 MCSS



ROTO SERIE MCSS

45.21 MCSS

Massa

Massa totale a vuoto (con forche)	Kg	14500
-----------------------------------	----	-------

Prestazioni

Portata massima	Kg	4500
Altezza massima di sollevamento	m	20,8
Sbraccio massimo	m	18
Altezza massima alla massima portata	m	10,7
Sbraccio alla massima portata	m	6,2
Portata alla massima altezza	Kg	2500
Portata al massimo sbraccio	Kg	500

Rotazione della torretta

Motore

Potenza

Velocità

1° marcia	Km/h	16
2° marcia (velocità auto-limitata)	Km/h	40

Dimensioni 45.21 mcss

A	mm	6600
C	mm	2970
E	mm	5030
F	mm	330
G	mm	410
H	mm	2400
L	mm	4950
M	mm	995
N	mm	2505
P	mm	2950
R	mm	4050
S	mm	6100
Z	mm	850

① Larghezza utile interna.

② =65 mm. Valore a metà corsa delle sospensioni.